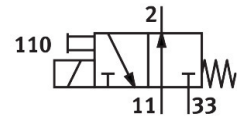
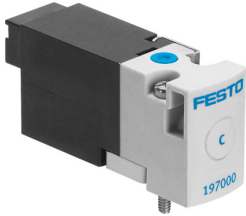


Válvula solenoide MHA1-M4H-3/20-0,6-HC

Número de referência: 197018

FESTO



Ficha técnica

Característica	Valor
Função da válvula	3/2 vias, solenoide simples, aberto
Tipo de atuação	Elétrico
Largura	10 mm
Caudal nominal normal (normalizado de acordo com a norma DIN 1343)	10 l/min
Porta de trabalho pneumática	Placa base
Tensão de funcionamento	5 V DC
Pressão operacional	0 MPa...0.6 MPa 0 bar...6 bar 0 psi...87 psi
Construção	Válvula de assento axial com retorno da mola
Método de reposição	Mola mecânica
Nível de proteção	IP40
Certificado	c UL us - Recognized (OL)
Autoridade emissora do certificado	UL MH19482
Largura nominal	0.7 mm
Dimensão da largura	10 mm
Função de escape de ar	Estrangulável
Princípio de vedação	Suave
Posição de montagem	Qualquer um
Acionamento manual auxiliar	Sem detenção
Tipo de controle	Direto
Direção de fluxo	Não reversível
Identificação da posição da válvula	Etiqueta
Sobreposição	Sobreposição negativa
Observação sobre o procedimento de verificação forçado	Comutação de frequência pelo menos uma vez por semana
Frequência máx. de comutação	20 Hz
Desligar tempo de comutação	4 ms
Ligar o tempo de comutação	4 ms
Ciclo de funcionamento	100%
Consumo de potência elétrica	1 W
Características da bobina	5V CC: 1,0W
Flutuações permissíveis da tensão	+/- 10 %

Característica	Valor
Meio de funcionamento	Ar comprimido de acordo com ISO 8573-1:2010 [7:4:4]
Nota sobre o meio operacional/controlado	A operação lubrificada é possível (no caso em que a operação lubrificada será sempre obrigatória)
Resistência à vibração	Teste à aplicação do transporte com gravidade classe 2 de acordo com FN 942017-4 e EN 60068-2-6
Resistência a choques	Teste ao choque com nível de gravidade 2 de acordo com FN 942017-5 e EN 60068-2-27
Classe de resistência à corrosão (CRC)	2 - tensão moderada da corrosão
Em conformidade com LABS	VDMA24364-B2-L
Temperatura de armazenamento	-20 oC...60 oC
Temperatura do meio	-5 oC...40 oC
Temperatura ambiente	-5 oC...40 oC
Peso do produto	10 g
Ligação elétrica	Conectores
Tipo de montagem	Na base de apoio Pelo orifício de passagem
Conexão pneumática 11	Base de apoio
Conexão pneumática 2	Base de apoio
Conexão pneumática 33	Base de apoio
Observação sobre os materiais	Em conformidade com a RoHS
Material de vedações	FPM HNBR NBR
Material da caixa	Reforçado com PA Reforçado com PPS