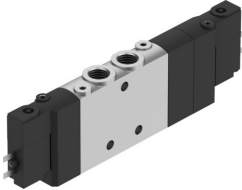


Válvula solenoide CPE14-M1BH-5/3BS-1/8

Número de referência: 196934

FESTO



Ficha técnica

| Característica | Valor |
|--|--|
| Função da válvula | 5/3 vias, pressurizada |
| Tipo de atuação | Elétrico |
| Largura | 14 mm |
| Caudal nominal normal (normalizado de acordo com a norma DIN 1343) | 750 l/min |
| Porta de trabalho pneumática | G1/8 |
| Tensão de funcionamento | 24 V DC |
| Pressão operacional | -0.09 MPa...1 MPa -0.9 bar...10 bar |
| Construção | Bobina do pistão |
| Método de reposição | Mola mecânica |
| Certificado | c UL us - Recognized (OL) |
| Classificação marítima | Ver certificado |
| Autoridade emissora do certificado | DNV-TAA000032X UL MH19482 |
| Nível de proteção | IP65 Com conector fêmea De acordo com IEC 60529 |
| Largura nominal | 6 mm |
| Função de escape de ar | Estrangulável |
| Princípio de vedação | Suave |
| Posição de montagem | Qualquer um |
| Acionamento manual auxiliar | Retenção através do acessório Sem detenção |
| Tipo de controlo | Pilotado |
| Conexão da alimentação de ar de piloto | Externo |
| Direção de fluxo | Reversível |
| Identificação da posição da válvula | Suporte para etiqueta de identificação |
| Sobreposição | Sobreposição positiva |
| Pressão de piloto MPa | 0.3 MPa...0.8 MPa |
| Pressão do piloto | 3 bar...8 bar |
| Desligar tempo de comutação | 42 ms |
| Ligar o tempo de comutação | 20 ms |
| Ciclo de funcionamento | 100% em conjunto com a redução da corrente de manutenção |

| Característica | Valor |
|--|---|
| Pulso de teste positivo máx. com sinal 0 | 1200 µs |
| Pulso de teste negativo máx. com sinal 1 | 900 µs |
| Características da bobina | 24V CC: 1,28W |
| Flutuações permissíveis da tensão | -15% / +10% |
| Meio de funcionamento | Ar comprimido de acordo com ISO 8573-1:2010 [7:4:4] |
| Nota sobre o meio operacional/controlo | A operação lubrificada é possível (no caso em que a operação lubrificada será sempre obrigatória) |
| Resistência à vibração | Teste à aplicação do transporte com gravidade classe 2 de acordo com FN 942017-4 e EN 60068-2-6 |
| Resistência a choques | Teste ao choque com nível de gravidade 2 de acordo com FN 942017-5 e EN 60068-2-27 |
| Classe de resistência à corrosão (CRC) | 2 - tensão moderada da corrosão |
| Em conformidade com LABS | VDMA24364-B1/B2-L |
| Temperatura do meio | -5 oC...50 oC |
| Meio de controlo | Ar comprimido de acordo com ISO 8573-1:2010 [7:4:4] |
| Temperatura ambiente | -5 oC...50 oC |
| Peso do produto | 120 g |
| Ligação elétrica | 2 pinos |
| Tipo de montagem | Pelo orifício de passagem |
| Conexão de escape de ar piloto 82 | M3 |
| Conexão do escape de ar piloto 84 | M3 |
| Porta de ar de piloto 12 | M3 |
| Conexão de ar piloto 14 | M3 |
| Conexão pneumática 1 | G1/8 |
| Conexão pneumática 2 | G1/8 |
| Conexão pneumática 3 | G1/8 |
| Conexão pneumática 4 | G1/8 |
| Conexão pneumática 5 | G1/8 |
| Observação sobre os materiais | Em conformidade com a RoHS |
| Material de vedações | NBR |
| Material da caixa | Alumínio fundido |