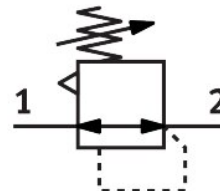


# Regulador de pressão de precisão LRPS-1/4-10

Cód. do item: 194693

FESTO



## Ficha técnica

Característica	Valor
Segurança de ativação	Manopla com trava integrada
Posição de instalação	Indiferente
Estrutura	válvula reguladora de membrana de precisão servopilotada
Função reguladora	Pressão de saída constante Com escape secundário
Indicador óptico por pressão	G1/8 preparado
Pressão operacional	0.1 MPa...1.2 MPa 1 bar...12 bar
Faixa de regulação de pressão	0.1 bar...10 bar
Pressão de entrada 1	1 bar...12 bar
Máx. histerese de pressão	0.02 bar
Vazão nominal padrão (normalizada de acordo com a norma DIN 1343)	2300 l/min
Meio de operação	Ar comprimido conforme ISO 8573-1:2010 [7:4:4] Gases inertes
Observação sobre o meio de operação/controle	Funcionamento lubrificado não admissível
Conformidade LABS	VDMA24364-B1/B2-L
Temperatura do meio	-10 oC...60 oC
Temperatura ambiente	-10 oC...60 oC
Peso do produto	410 g
Tipo de fixação	Montagem em painel frontal Válvulas reguladoras de fluxo inline Com acessórios
Conexão pneumática 1	G1/4
Conexão pneumática 2	G1/4
Indicação sobre os materiais	Conformidade RoHS
Material vedações	NBR
Material corpo	Alumínio