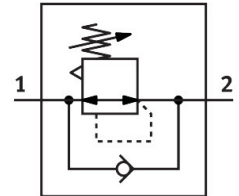


Regulador de pressão LRS-1/2-D-O-DI-MAXI

Número de referência: 194671

FESTO



Ficha técnica

Característica	Valor
Tamanho	Maxi
Série	D
Bloqueio do atuador	Botão rotativo com retenção
Posição de montagem	Qualquer um
Construção	Regulador do diafragma diretamente acionado
Função do controlador	Pressão de saída constante Com compensação da pressão principal Com escape secundário Com função de fluxo de retorno
Indicador de pressão	Preparado para G1/4
Pressão operacional	0.1 MPa...1.6 MPa 1 bar...16 bar
Taxa de regulação da pressão	0.5 bar...12 bar
Histerese de pressão máx.	0.04 MPa 0.4 bar 5.8 psi
Caudal nominal normal (normalizado de acordo com a norma DIN 1343)	5400 l/min
Meio de funcionamento	Ar comprimido de acordo com ISO 8573-1:2010 [7:4:4] Gases inertes
Nota sobre o meio operacional/controlo	A operação lubrificada é possível (no caso em que a operação lubrificada será sempre obrigatória)
Classe de resistência à corrosão (CRC)	2 - tensão moderada da corrosão
Em conformidade com LABS	VDMA24364-B1/B2-L
Qualidade do ar na saída	Ar comprimido de acordo com ISO 8573-1:2010 [7:4:4] Gases inertes
Temperatura do meio	-10 oC...60 oC
Temperatura ambiente	-10 oC...60 oC
Peso do produto	1610 g
Tipo de montagem	Montagem do painel frontal Instalação em linha Através dos acessórios
Conexão pneumática 1	G1/2
Conexão pneumática 2	G1/2
Observação sobre os materiais	Em conformidade com a RoHS

Característica	Valor
Material da base de apoio	Zinco fundido
Material de vedações	NBR
Material da caixa	Zinco fundido
Material do diafragma	NBR