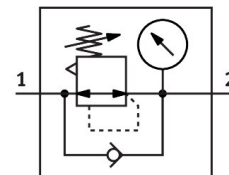


Válvula reguladora de pressão LRS-1-D-7-MAXI

Cód. do item: 194668

FESTO



Ficha técnica

Característica	Valor
Tamanho	Maxi
Série	D
Segurança de ativação	Manopla com trava integrada
Posição de instalação	Indiferente
Estrutura	válvula reguladora de êmbolo servopilotada
Função reguladora	Pressão de saída constante Com escape secundário
Indicador óptico por pressão	com manômetro
Pressão operacional	0 MPa...1.6 MPa 0 bar...16 bar
Faixa de regulação de pressão	0.5 bar...7 bar
Máx. histerese de pressão	0.04 MPa 0.4 bar 5.8 psi
Vazão nominal padrão (normalizada de acordo com a norma DIN 1343)	12500 l/min
Meio de operação	Ar comprimido conforme ISO 8573-1:2010 [7:4:4] Gases inertes
Observação sobre o meio de operação/controle	Admite operação com ar lubrificado (uso obrigatório de ar lubrificado na operação posterior)
Classe de resistência à corrosão KBK	2 - resistência moderada à corrosão
Conformidade LABS	VDMA24364-B1/B2-L
Qualidade do ar na saída	Ar comprimido conforme ISO 8573-1:2010 [7:4:4] Gases inertes
Temperatura do meio	-10 oC...60 oC
Temperatura ambiente	-10 oC...60 oC
Peso do produto	1288 g
Tipo de fixação	Montagem em painel frontal Válvulas reguladoras de fluxo inline Com acessórios
Conexão pneumática 1	G1
Conexão pneumática 2	G1
Indicação sobre os materiais	Conformidade RoHS
Material da placa de conexão	Zinco fundido
Material vedações	NBR

Característica	Valor
Material corpo	Zinco fundido