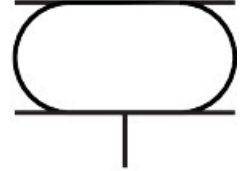


# Cilindro tipo fole EB-325-95

Número de referência: 193788

FESTO



## Ficha técnica

Característica	Valor
Tamanho	325
Diâmetro necessário para a instalação	340 mm
Curso	95 mm
Altura máx., avançada	150 mm
Ângulo de inclinação máximo	15 deg
Desvio máx.	10 mm
Altura de instalação mín.	51 mm
Modo de funcionamento	Atuação simples
Pressão operacional	0 bar...8 bar
Meio de funcionamento	Ar comprimido de acordo com ISO 8573-1:2010 [:-:4]
Nota sobre o meio operacional/controlo	O funcionamento lubrificado não é possível
Classe de resistência à corrosão (CRC)	2 - tensão moderada da corrosão
Em conformidade com LABS	VDMA24364-B1/B2-L
Temperatura ambiente	-40 oC...70 oC
Força de reposição	300 N
Peso do produto	4100 g
Tipo de montagem	Com rosca fêmea
Conexão pneumática	G1/4
Observação sobre os materiais	Em conformidade com a RoHS
Material do fole	NR/BR
Material da caixa	Aço Galvanizado