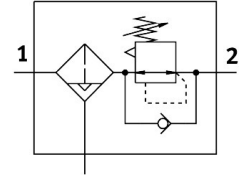


Filtro regulador LFR-1/2-D-5M-O-MAXI-A

Número de referência: 192627

FESTO



Ficha técnica

Característica	Valor
Tamanho	Maxi
Série	D
Bloqueio do atuador	Botão rotativo com retenção
Posição de montagem	Vertical +/-5°
Grau de filtração	5 µm
Drenagem do condensador	Completamente automático
Construção	Filtro regulador sem manómetro
Volume de condensado máx.	80 cm ³
Proteção da bacia	Proteção da bacia metálica
Indicador de pressão	Preparado para G1/4
Pressão operacional	0.2 MPa...1.2 MPa 2 bar...12 bar
Taxa de regulação da pressão	0.5 bar...12 bar
Histerese de pressão máx.	0.4 bar
Caudal nominal normal (normalizado de acordo com a norma DIN 1343)	7500 l/min
Meio de funcionamento	Ar comprimido de acordo com ISO 8573-1:2010 [7:9:-] Gases inertes
Nota sobre o meio operacional/controlo	A operação lubrificada é possível (no caso em que a operação lubrificada será sempre obrigatória)
Classe de resistência à corrosão (CRC)	2 - tensão moderada da corrosão
Em conformidade com LABS	VDMA24364-B1/B2-L
Temperatura de armazenamento	-10 oC...60 oC
Qualidade do ar na saída	Ar comprimido de acordo com ISO 8573-1:2010 [6:8:4] Gases inertes
Temperatura do meio	5 oC...60 oC
Temperatura ambiente	5 oC...60 oC
Peso do produto	1370 g
Tipo de montagem	Instalação em linha Através dos acessórios Alternativa:
Conexão pneumática 1	G1/2
Conexão pneumática 2	G1/2
Observação sobre os materiais	Em conformidade com a RoHS

Característica	Valor
Material da caixa	Zinco fundido
Material do copo	PC