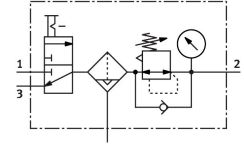


# Unidade de serviço LFR-3/4-D-DI-MAXI-KC-A

Número de referência: 192463

FESTO



## Ficha técnica

| Característica   | Valor  |
|--|--|
| Tamanho  | Maxi   |
| Série  | D  |
| Bloqueio do atuador  | Botão rotativo com retenção  |
| Posição de montagem  | Vertical +/- 5°  |
| Grau de filtração  | 40 µm  |
| Drenagem do condensador  | Completamente automático   |
| Construção   | Válvula de fecho<br>Regulador de pressão com manómetro               |
| Volume de condensado máx.  | 43 cm <sup>3</sup>   |
| Proteção da bacia  | Proteção da bacia metálica   |
| Indicador de pressão   | Com medidor de pressão   |
| Pressão operacional  | 0.2 MPa...1.2 MPa<br>2 bar...12 bar<br>29 psi...174 psi              |
| Faixa de regulação da pressão MPa                                  | 0.05 MPa...1.2 MPa   |
| Taxa de regulação da pressão                                       | 0.5 bar...12 bar   |
| Taxa de regulação da pressão psi                                   | 7.25 psi...174 psi   |
| Caudal nominal normal (normalizado de acordo com a norma DIN 1343) | 5400 l/min   |
| Meio de funcionamento  | Ar comprimido de acordo com ISO 8573-1:2010 [-:--:]<br>Gases inertes |
| Classe de resistência à corrosão (CRC)                             | 2 - tensão moderada da corrosão                                      |
| Em conformidade com LABS   | VDMA24364-B1/B2-L  |
| Qualidade do ar na saída   | Ar comprimido de acordo com ISO 8573-1:2010 [6:8:4]<br>Gases inertes |
| Temperatura do meio  | -10 oC...60 oC   |
| Temperatura ambiente   | -10 oC...60 oC   |
| Peso do produto  | 2600 g   |
| Tipo de montagem   | Instalação em linha<br>Através dos acessórios<br>Alternativa:        |
| Conexão pneumática 1   | G3/4   |
| Conexão pneumática 2   | G3/4   |
| Material da caixa  | Zinco fundido  |

| <b>Característica</b> | <b>Valor</b> |
|-----------------------|--------------|
| Material do copo      | PC           |