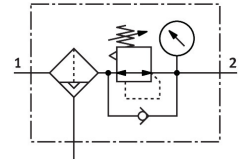


Filtro regulador LFR-1-D-5M-DI-MAXI-A

Número de referência: 192400

FESTO



Ficha técnica

Característica	Valor
Tamanho	Maxi
Série	D
Bloqueio do atuador	Botão rotativo com retenção
Posição de montagem	Vertical +/- 5º
Grau de filtração	5 µm
Drenagem do condensador	Completamente automático
Construção	Regulador de pressão com manómetro
Volume de condensado máx.	43 cm³
Proteção da bacia	Proteção da bacia metálica
Indicador de pressão	Com medidor de pressão
Pressão operacional	0.2 MPa...1.2 MPa 2 bar...12 bar
Taxa de regulação da pressão	0.5 bar...12 bar
Histerese de pressão máx.	0.04 MPa 0.4 bar 5.8 psi
Caudal nominal normal (normalizado de acordo com a norma DIN 1343)	6000 l/min
Meio de funcionamento	Ar comprimido de acordo com ISO 8573-1:2010 [7:9:-] Gases inertes
Em conformidade com LABS	VDMA24364-B1/B2-L
Temperatura de armazenamento	-10 oC...60 oC
Qualidade do ar na saída	Ar comprimido de acordo com ISO 8573-1:2010 [6:8:4] Gases inertes
Temperatura do meio	5 oC...60 oC
Temperatura ambiente	5 oC...60 oC
Peso do produto	1670 g
Tipo de montagem	Instalação em linha
Conexão pneumática 1	G1
Conexão pneumática 2	G1
Observação sobre os materiais	Em conformidade com a RoHS
Material da caixa	Zinco fundido
Material do copo	PC