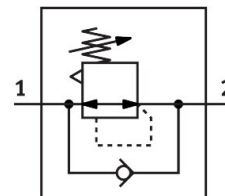


Válvula reguladora de pressão LR-1/2-D-7-O-DI-MAXI

Cód. do item: 192359

FESTO



Ficha técnica

Característica	Valor
Tamanho	Maxi
Série	D
Segurança de ativação	Manopla com retentor
Posição de instalação	Indiferente
Estrutura	válvula de controle tipo diafragma controlada diretamente
Função reguladora	Pressão de saída constante com compensação de pré-pressão Com escape secundário Com comportamento de corrente reversa
Indicador óptico por pressão	G1/4 preparado
Pressão operacional	0.1 MPa...1.6 MPa 1 bar...16 bar
Faixa de regulação de pressão	0.5 bar...7 bar
Máx. histerese de pressão	0.04 MPa 0.4 bar 5.8 psi
Vazão nominal padrão (normalizada de acordo com a norma DIN 1343)	7300 l/min
Meio de operação	Ar comprimido conforme ISO 8573-1:2010 [7:4:4] Gases inertes
Observação sobre o meio de operação/controle	Admite operação com ar lubrificado (uso obrigatório de ar lubrificado na operação posterior)
Classe de resistência à corrosão KBK	2 - resistência moderada à corrosão
Conformidade LABS	VDMA24364-B1/B2-L
Qualidade do ar na saída	Ar comprimido conforme ISO 8573-1:2010 [7:4:4] Gases inertes
Temperatura do meio	-10 oC...60 oC
Temperatura ambiente	-10 oC...60 oC
Peso do produto	1330 g
Tipo de fixação	Montagem em painel frontal Válvulas reguladoras de fluxo inline Com acessórios
Conexão pneumática 1	G1/2
Conexão pneumática 2	G1/2
Indicação sobre os materiais	Conformidade RoHS

Característica	Valor
Material da placa de conexão	Zinco fundido
Material vedações	NBR
Material corpo	Zinco fundido
Material da membrana	NBR