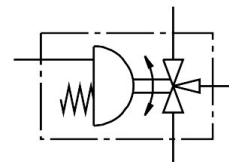


# Acionamento da válvula esfera VZBA-3/8"-GGG-63-32T-F0304-V4V4T-PS30-R-90-4-C

Cód. do item: 1915745

FESTO



## Ficha técnica

| Característica                               | Valor  |
|--|--|
| Estrutura                                    | Válvula de esfera de 3 vias<br>Furo T  |
| Tipo de acionamento                          | Pneumático   |
| Posição de instalação                        | Indiferente  |
| Tipo de fixação                              | Válvulas reguladoras de fluxo inline   |
| Conexão de montagem                          | Rp3/8  |
| Indicador de posição de comutação            | Sentido da ranhura = sentido de vazão  |
| Diâmetro nominal DN                          | 10   |
| Pressão operacional                          | 6 bar...8.4 bar  |
| Pressão nominal válvula PN                   | 63   |
| Meio   | Ar comprimido conforme ISO 8573-1:2010 [-:~:]<br>Gases inertes<br>Água - sem vapor de água<br>Líquidos neutros |
| Meio de operação                             | Ar comprimido conforme ISO 8573-1:2010 [7:4:4]   |
| Observação sobre o meio de operação/controle | Admite operação com ar lubrificado (uso obrigatório de ar lubrificado na operação posterior)                   |
| Temperatura do meio                          | -10 oC...200 oC  |
| Temperatura ambiente                         | -10 oC...80 oC   |
| Vazão Kv Tipo T de canto                     | 4.5 m³/h   |
| Vazão Kv Tipo T reta                         | 8 m³/h   |
| Temperatura máx. de superfície montagem      | TX   |
| Grupo de explosão, montagem                  | IIC, IIIC  |
| Indicação sobre os materiais                 | Conformidade RoHS  |
| Conformidade LABS                            | VDMA24364-Zona III   |
| Material corpo                               | aço inoxidável de alta liga  |
| Número do material do corpo                  | 1.4408   |
| Material vedações                            | PTFE<br>Reforçado com PTFE   |
| Material da esfera                           | aço inoxidável de alta liga  |
| Número do material da esfera                 | 1.4408   |
| Material eixo                                | Aço inoxidável de alta liga  |
| Número do material do eixo                   | 1.4401   |

| Característica                       | Valor  |
|--------------------------------------|--|
| Peso do produto                      | 2950 g   |
| Proteção contra explosão             | Zona 1 (ATEX)<br>Zona 2 (ATEX)<br>Zona 21 (ATEX)<br>Zona 22 (ATEX) |
| Temperatura ambiente Ex              | -10 °C ≤ Ta ≤ +60 °C   |
| Classe de resistência à corrosão KBK | 3 - alta resistência à corrosão                                    |