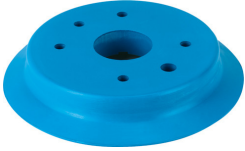


Ventosa de vácuo ESV-150-SU

Número de referência: 191012

FESTO



Ficha técnica

Característica	Valor
Raio mín. da ferramenta	480 mm
Diâmetro da ventosa	150 mm
Volume de sucção	173.826 cm ³
Posição de conexão	Em cima
Posição de montagem	Qualquer um
Formato da ventosa	Redondo, plano
Pressão operacional	-95 kPa...0 kPa -0.95 bar...0 bar -13.775 psi...0 psi
Pressão operacional nominal	-70 kPa -0.7 bar -10.15 psi
Meio de funcionamento	Ar atmosférico de acordo com ISO 8573-1:2010 [7:-:-]
Em conformidade com LABS	VDMA24364 zona III
Alimentação segura	Ver informação complementar do material
Temperatura ambiente	-20 oC...60 oC
Força de retenção na pressão operacional nominal	900 N
Peso do produto	361 g
Cor	Azul
Dureza da margem	60 +/- 5
Observação sobre os materiais	Em conformidade com a RoHS
Material da ventosa	PUR