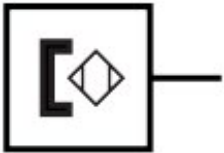


# Sensor de posição SMH-S1-HGPP20/25

Cód. do item: 189042

FESTO



## Ficha técnica

Característica	Valor
Formato	Para garra
Marca CE (ver declaração de conformidade)	conforme a diretiva EU-EMV em conformidade diretiva UE-RoHS
Marca UKCA (ver declaração de conformidade)	conforme regulamentação do Reino Unido para EMV conforme regulamentação RoHS, do Reino Unido
Indicação sobre os materiais	Conformidade RoHS
Variável de medição	e fechada
Princípio de medição	Hall magnético
Temperatura ambiente	5 oC...60 oC
Proteção contra curto-circuito	não
Resistência a sobrecarga	Não disponível
Sinal de saída	analógico
Proteção contra inversão de polaridade	não
Conexão elétrica 1, tipo de conexão	Cabo com conector macho
Conexão elétrica 1, tecnologia de conexão	M8x1 codificação A, conforme EN 61076-2-104
Conexão elétrica 1, número de pinos/fios	4
Direção de saída de conexão	longitudinal
Material dos pinos de contato	Latão dourado
Comprimento do cabo	0.5 m
Cor da capa do cabo	Cinza
Material da capa do cabo	TPE-U(PUR)
Tipo de fixação	aparafusado na garra
Posição de instalação	Indiferente
Peso do produto	20 g
Cor corpo	preto
Material corpo	Resina epóxi Latão, niquelado PA POM PUR
Grau de proteção	IP65
Classe de resistência à corrosão KBK	2 - resistência moderada à corrosão
Conformidade LABS	VDMA24364-B2-L