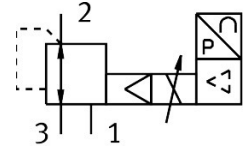


# Válvula reguladora de pressão proporcional MPPES-3-1/4-6-420

Número de referência: 187338

FESTO



## Ficha técnica

Característica	Valor
Pressurização da largura nominal	7 mm
Largura nominal de escape	7 mm
Tipo de atuação	Elétrico
Princípio de vedação	Suave
Posição de montagem	Qualquer um
Construção	Regulador do pistão acionado por comando
Proteção contra curto-circuito	Para todas as conexões elétricas
Instruções de segurança	Posição de segurança MPPES: se há o rompimento do cabo de alimentação, a pressão de saída cairá até aos 0 bar.
Proteção contra inversão da polaridade	Para todas as conexões elétricas
Função da válvula	Regulador de pressão proporcional de 3 vias, fechado
Pressão operacional	0.8 MPa 8 bar
Faixa de regulação da pressão MPa	0 MPa...0.6 MPa
Taxa de regulação da pressão	0 bar...6 bar
Pressão de entrada 1	7 bar...8 bar
Pressão de suprimento 1 MPa	0.7 MPa...0.8 MPa
Histerese de pressão máx.	0.005 MPa 0.05 bar
Desligar tempo de comutação	640 ms
Ligar o tempo de comutação	200 ms
Faixa da tensão de operação CC	18 V...30 V
Tensão de funcionamento nominal CC	24 V
Corte residual	10%
Valores do ponto de regulação/atual	Corrente tipo 4-20 mA
Meio de funcionamento	Ar comprimido de acordo com ISO 8573-1:2010 [7:4:4] Gases inertes
Nota sobre o meio operacional/controlo	A operação lubrificada é possível (no caso em que a operação lubrificada será sempre obrigatória)
Certificado	Marca RCM
Marca KC	KC-EMV
Marcação CE (ver declaração de conformidade)	De acordo com a Diretiva EMC da UE De acordo com a diretiva RoHS da UE

<b>Característica</b>	<b>Valor</b>
Marcação UKCA (ver declaração de conformidade)	De acordo com as especificações do Reino Unido para EMV De acordo com as especificações da RoHS do Reino Unido
Classe de resistência à corrosão (CRC)	2 - tensão moderada da corrosão
Em conformidade com LABS	VDMA24364-B2-L
Temperatura do meio	0 oC...60 oC
Nível de proteção	IP65
Temperatura ambiente	0 oC...50 oC
Peso do produto	1310 g
Ligação elétrica	8 pinos M16 x 0,75 Conectores De acordo com DIN 45326 Desenho redondo
Tipo de montagem	Pelo orifício de passagem
Conexão pneumática 1	G1/4
Conexão pneumática 2	G1/4
Conexão pneumática 3	G1/4
Observação sobre os materiais	Em conformidade com a RoHS
Material da caixa	Liga de alumínio forjada
Material do diafragma	NBR