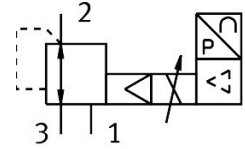


# Válvula reguladora de pressão proporcional MPPES-3-1/2-2-420

Número de referência: 187329

FESTO



## Ficha técnica

Característica	Valor
Pressurização da largura nominal	11 mm
Largura nominal de escape	12 mm
Tipo de atuação	Elétrico
Princípio de vedação	Suave
Posição de montagem	Qualquer um
Construção	Regulador do pistão acionado por comando
Proteção contra curto-circuito	Para todas as conexões elétricas
Instruções de segurança	Posição de segurança MPPES: se há o rompimento do cabo de alimentação, a pressão de saída cairá até aos 0 bar.
Proteção contra inversão da polaridade	Para todas as conexões elétricas
Função da válvula	Regulador de pressão proporcional de 3 vias, fechado
Pressão operacional	0.4 MPa 4 bar
Faixa de regulação da pressão MPa	0 MPa...0.2 MPa
Taxa de regulação da pressão	0 bar...2 bar
Pressão de entrada 1	3 bar...4 bar
Pressão de suprimento 1 MPa	0.3 MPa...0.4 MPa
Histerese de pressão máx.	0.005 MPa 0.05 bar
Desligar tempo de comutação	1000 ms
Ligar o tempo de comutação	220 ms
Faixa da tensão de operação CC	18 V...30 V
Tensão de funcionamento nominal CC	24 V
Corte residual	10%
Valores do ponto de regulação/atual	Corrente tipo 4-20 mA
Meio de funcionamento	Ar comprimido de acordo com ISO 8573-1:2010 [7:4:4] Gases inertes
Nota sobre o meio operacional/controlo	A operação lubrificada é possível (no caso em que a operação lubrificada será sempre obrigatória)
Certificado	Marca RCM
Marca KC	KC-EMV
Marcação CE (ver declaração de conformidade)	De acordo com a Diretiva EMC da UE De acordo com a diretiva RoHS da UE

<b>Característica</b>	<b>Valor</b>
Marcação UKCA (ver declaração de conformidade)	De acordo com as especificações do Reino Unido para EMV De acordo com as especificações da RoHS do Reino Unido
Classe de resistência à corrosão (CRC)	2 - tensão moderada da corrosão
Em conformidade com LABS	VDMA24364-B2-L
Temperatura do meio	0 oC...60 oC
Nível de proteção	IP65
Temperatura ambiente	0 oC...50 oC
Peso do produto	2670 g
Ligação elétrica	8 pinos M16 x 0,75 Conectores De acordo com DIN 45326 Desenho redondo
Tipo de montagem	Pelo orifício de passagem
Conexão pneumática 1	G1/2
Conexão pneumática 2	G1/2
Conexão pneumática 3	G1/2
Observação sobre os materiais	Em conformidade com a RoHS
Material da caixa	Liga de alumínio forjada
Material do diafragma	NBR