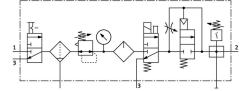
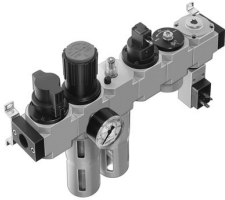


# Unidade de serviço FRC-1/2-D-MIDI-KF

Número de referência: 185847

FESTO



## Ficha técnica

Característica	Valor
Tamanho	Midi
Série	D
Bloqueio do atuador	Botão rotativo com retenção
Posição de montagem	Vertical +/- 5º
Grau de filtração	40 µm
Drenagem do condensador	Em rotação manual
Construção	Módulo de derivação Pressóstato Válvula de fecho Regulador de pressão com manómetro Lubrificante por névoa de óleo padrão proporcional Válvula de arranque de segurança
Volume de condensado máx.	43 cm³
Proteção da bacia	Proteção da bacia metálica
Indicador de pressão	Com medidor de pressão
Pressão operacional	0.3 MPa...1.6 MPa 3 bar...16 bar 43.5 psi...232 psi
Faixa de regulação da pressão MPa	0.25 MPa...1.2 MPa
Taxa de regulação da pressão	2.5 bar...12 bar
Taxa de regulação da pressão psi	36.25 psi...174 psi
Histerese de pressão máx.	0.025 MPa 0.25 bar 3.625 psi
Caudal nominal normal (normalizado de acordo com a norma DIN 1343)	1220 l/min
Meio de funcionamento	Ar comprimido de acordo com ISO 8573-1:2010 [-:--] Gases inertes
Classe de resistência à corrosão (CRC)	2 - tensão moderada da corrosão
Em conformidade com LABS	VDMA24364-B1/B2-L
Qualidade do ar na saída	Ar comprimido de acordo com ISO 8573-1:2010 [7:4:-] Gases inertes
Temperatura do meio	-10 oC...60 oC
Temperatura ambiente	-10 oC...60 oC
Peso do produto	4000 g

<b>Característica</b>	<b>Valor</b>
Tipo de montagem	Instalação em linha Através dos acessórios Alternativa:
Conexão pneumática 1	G1/2
Conexão pneumática 2	G1/2
Material da caixa	Zinco fundido
Material do copo	PC