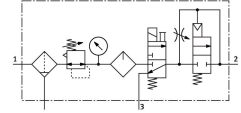


# Unidade de serviço FRC-1/4-D-MINI-KE

Número de referência: 185829

FESTO



## Ficha técnica

| Característica   | Valor  |
|--|--|
| Tamanho  | Mini   |
| Série  | D  |
| Bloqueio do atuador  | Botão rotativo com retenção  |
| Posição de montagem  | Vertical +/- 5°  |
| Grau de filtração  | 40 µm  |
| Drenagem do condensador  | Em rotação manual  |
| Construção   | Válvula de fecho<br>Regulador de pressão com manómetro<br>Lubrificante por névoa de óleo padrão proporcional<br>Válvula de arranque de segurança |
| Volume de condensado máx.  | 22 cm³   |
| Proteção da bacia  | Proteção da bacia metálica   |
| Indicador de pressão   | Com medidor de pressão   |
| Pressão operacional  | 0.3 MPa...1.6 MPa<br>3 bar...16 bar<br>43.5 psi...232 psi  |
| Faixa de regulação da pressão MPa                                  | 0.25 MPa...1.2 MPa   |
| Taxa de regulação da pressão                                       | 2.5 bar...12 bar   |
| Taxa de regulação da pressão psi                                   | 36.25 psi...174 psi  |
| Histerese de pressão máx.  | 0.015 MPa<br>0.15 bar<br>2.175 psi   |
| Caudal nominal normal (normalizado de acordo com a norma DIN 1343) | 650 l/min  |
| Meio de funcionamento  | Ar comprimido de acordo com ISO 8573-1:2010 [-:--:]<br>Gases inertes   |
| Classe de resistência à corrosão (CRC)                             | 2 - tensão moderada da corrosão  |
| Em conformidade com LABS   | VDMA24364-B1/B2-L  |
| Qualidade do ar na saída   | Ar comprimido de acordo com ISO 8573-1:2010 [7:4:-]<br>Gases inertes   |
| Temperatura do meio  | -10 oC...60 oC   |
| Temperatura ambiente   | -10 oC...60 oC   |
| Peso do produto  | 1200 g   |

| <b>Característica</b> | <b>Valor</b>  |
|-----------------------|---|
| Tipo de montagem      | Instalação em linha<br>Através dos acessórios<br>Alternativa: |
| Conexão pneumática 1  | G1/4  |
| Conexão pneumática 2  | G1/4  |
| Material da caixa     | Zinco fundido   |
| Material do copo      | PC  |