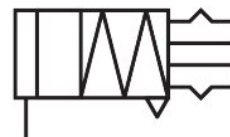


Garras angulares HGWM-12-EZ-G6

Cód. do item: 185702

FESTO



Ficha técnica

Característica	Valor
Tamanho	12
Folga máx. ângulo mordanças ax, ay	0.5 deg
Folga máx. da mordança Sz	0.03 mm
Ângulo de abertura máx.	14 deg
Repetibilidade garra	0.02 mm
Número de mordanças	2
Funcionamento	simples ação fechada
Função de garra	Ângulo
Estrutura	Plano inclinado
Detecção de posição	sem
Pressão operacional	2 bar...8 bar
Frequência de trabalho máx. garra	4 Hz
Tempo de abertura mínimo a 6 bar	1.7 ms
Tempo de fechamento mín. a 6 bar	2.8 ms
Meio de operação	Ar comprimido conforme ISO 8573-1:2010 [7:--]
Classe de resistência à corrosão KBK	2 - resistência moderada à corrosão
Conformidade LABS	VDMA24364-B2-L
Temperatura ambiente	5 oC...60 oC
Força de mola compensação de curso	10 N...23 N
Torque de autoalinhamento da mola	1.5 Ncm
Torque de fixação total a 0,6 MPa (6 bar, 87 psi), abertura	76 Ncm
Momento de inércia	421 kgcm ²
Momento de inércia de massa por dedo de garra externo	560 kgcm ²
Força máx. em mordanças Fz estática	20 N
Torque máx. em mordanças Mx estático	40 Ncm
Torque máx. Mz estático nas mordanças My	40 Ncm
Torque máx. Mz estático nas mordanças	40 Ncm
Massa máx. por haste da garra externa	1000 g
Peso do produto	75 g
Tipo de fixação	Com rosca fêmea
Conexão pneumática	M3

Característica	Valor
Material da tampa móvel	POM
Material corpo	aço inoxidável de alta liga
Material mordças	Aço de alta liga