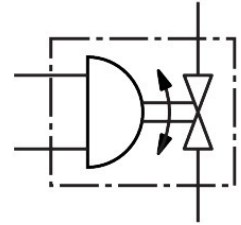


Atuador da válvula de esferas VZBA-1"-WW-63-T-22-F0405-V4V4T-PP30-R-90-C

FESTO

Número de referência: 1810734



Ficha técnica

| Característica | Valor |
|--|--|
| Construção | Válvula de esferas de 2 saídas Atuador de um quarto de volta |
| Tipo de atuação | Pneumático |
| Posição de montagem | Qualquer um |
| Tipo de montagem | Instalação em linha |
| Conexão da válvula | Extremidades de solda/extremidades de solda |
| Indicação da posição de comutação | Direção da ranhura = direção do fluxo |
| Largura nominal DN | 25 |
| Pressão operacional | 6 bar...8.4 bar |
| Pressão nominal do encaixe PN | 63 |
| Meio | Ar comprimido de acordo com ISO 8573-1:2010 [-:~:] Gases inertes Água - sem vapor de água Fluidos neutros |
| Meio de funcionamento | Ar comprimido de acordo com ISO 8573-1:2010 [7:4:4] |
| Nota sobre o meio operacional/controlo | A operação lubrificada é possível (no caso em que a operação lubrificada será sempre obrigatória) |
| Temperatura do meio | -10 oC...200 oC |
| Temperatura ambiente | -10 oC...80 oC |
| Taxa de fluxo Kv | 71.5 m³/h |
| Temperatura da superfície máx. da instalação | TX |
| Grupo de explosão da instalação | IIC, IIIC |
| Observação sobre os materiais | Em conformidade com a RoHS |
| Em conformidade com LABS | VDMA24364 zona III |
| Material da caixa | Aço inoxidável de liga alta |
| Número do material da caixa | 1.4408 |
| Material de vedações | PTFE Reforçado com PTFE |
| Material das esferas | Aço inoxidável de liga alta |
| Número do material da esfera | 1.4408 |
| Material do eixo | Aço inoxidável de liga alta |

| Característica | Valor |
|--|--|
| Número do material do eixo | 1.4401 |
| Peso do produto | 2300 g |
| Prevenção e proteção contra explosões | Zona 1 (ATEX) Zona 2 (ATEX) Zona 21 (ATEX) Zona 22 (ATEX) |
| Ex-temperatura ambiente | -10 °C <= Ta <= +60 °C |
| Classe de resistência à corrosão (CRC) | 3 - Risco de corrosão alto |