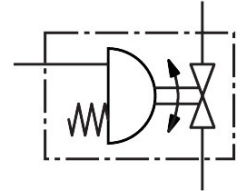
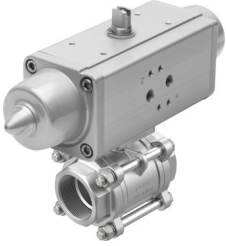


Atuador da válvula de esferas VZBA-1"-GG-63-T-22-F0405-V4V4T-PS30-R-90-4-C

FESTO

Número de referência: 1758073



Ficha técnica

Característica	Valor
Construção	Válvula de esferas de 2 saídas Atuador de um quarto de volta
Tipo de atuação	Pneumático
Posição de montagem	Qualquer um
Tipo de montagem	Instalação em linha
Conexão da válvula	Rp1
Indicação da posição de comutação	Direção da ranhura = direção do fluxo
Largura nominal DN	25
Pressão operacional	6 bar...8.4 bar
Pressão nominal do encaixe PN	63
Meio	Ar comprimido de acordo com ISO 8573-1:2010 [-::-] Gases inertes Água - sem vapor de água Fluidos neutros
Meio de funcionamento	Ar comprimido de acordo com ISO 8573-1:2010 [7:4:4]
Nota sobre o meio operacional/controlo	A operação lubrificada é possível (no caso em que a operação lubrificada será sempre obrigatória)
Temperatura do meio	-10 oC...200 oC
Temperatura ambiente	-10 oC...80 oC
Taxa de fluxo Kv	71.5 m³/h
Temperatura da superfície máx. da instalação	TX
Grupo de explosão da instalação	IIC, IIIC
Observação sobre os materiais	Em conformidade com a RoHS
Em conformidade com LABS	VDMA24364 zona III
Material da caixa	Aço inoxidável de liga alta
Número do material da caixa	1.4408
Material de vedações	PTFE Reforçado com PTFE
Material das esferas	Aço inoxidável de liga alta
Número do material da esfera	1.4408
Material do eixo	Aço inoxidável de liga alta
Número do material do eixo	1.4401

Característica	Valor
Peso do produto	3500 g
Prevenção e proteção contra explosões	Zona 1 (ATEX) Zona 2 (ATEX) Zona 21 (ATEX) Zona 22 (ATEX)
Ex-temperatura ambiente	-10 °C ≤ Ta ≤ +60 °C
Classe de resistência à corrosão (CRC)	3 - Risco de corrosão alto