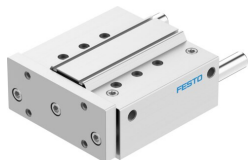


Cilindro guia DFM-80-125-P-A-KF

Cód. do item: 170964

FESTO



Ficha técnica

Característica	Valor
Distância do centro de gravidade da carga útil para a placa de adaptação xs	125 mm
Curso	125 mm
Diâmetro do êmbolo	80 mm
Modo de operação da unidade de acionamento	Elemento de fixação
Amortecimento	anéis/placas de amortecimento elásticos em ambos os lados
Posição de instalação	Indiferente
Guia	Guia com esferas recirculantes
Estrutura	Guia
Detecção de posição	para o sensor de proximidade
Pressão operacional	0.05 MPa...1 MPa 0.5 bar...10 bar
Velocidade máxima	0.4 m/s
Funcionamento	de dupla ação
Meio de operação	Ar comprimido conforme ISO 8573-1:2010 [7:4:4]
Observação sobre o meio de operação/controle	Admite operação com ar lubrificado (uso obrigatório de ar lubrificado na operação posterior)
Classe de resistência à corrosão KBK	0 - sem resistência à corrosão
Conformidade LABS	VDMA24364-B1/B2-L
Adequação da sala limpa, medida de acordo com ISO 14644-14	Classe 6, conforme ISO 14644-1
Temperatura ambiente	-5 oC...60 oC
Força de impacto nas posições finais	0.75 Nm
Força máx. Fy	2048 N
Força máxima Fy estática	3120 N
Força máx. Fz	2048 N
Força máxima Fz estática	3120 N
Torque máximo Mx	158.67 Nm
Torque máximo Mx estático	241.8 Nm
Torque máximo My	100.35 Nm
Torque máximo My estático	152.9 Nm
Torque máx. Mz	100.35 Nm
Torque máx. Mz estático	152.9 Nm

Característica	Valor
Carga de momento máx. permitida Mx em dependência do curso	29.83 Nm
Carga útil máx. dependendo do curso a distância definida xs	306 N
Força teórica a 6 bar, retorno	2827 N
Força teórica a 6 bar, avanço	3016 N
Cargas móveis	5093 g
Peso do produto	10485 g
Centro de gravidade da massa movimentada dependente do curso	84.1 mm
Conexões alternativas	Ver símbolo do produto
Conexão pneumática	G3/8
Indicação sobre os materiais	Conformidade RoHS
Material da tampa	Liga de alumínio
Material vedações	NBR
Material corpo	Liga de alumínio
Material da haste	Aço inoxidável de alta liga