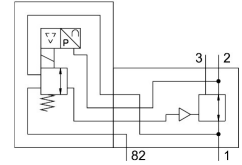


# Regulador de pressão elétrica PREL-90-HP3-V1-V-20CFX-S1-4

Número de referência: 1709135

FESTO



## Ficha técnica

Característica	Valor
Tamanho	90
Largura nominal DN	24
Série	L
Posição de montagem	Vertical
Tipo de atuação	Elétrico
Construção	Regulador de pressão ajustável eletricamente
Função do controlador	Pressão de saída constante Com compensação da pressão principal Com escape secundário
Pressão operacional	0 MPa...5 MPa 0 bar...50 bar
Taxa de regulação da pressão	0,5 bar...20 bar
Tensão de funcionamento nominal CC	24 V
Faixa do sinal de saída analógica	0 - 10V
Faixa do sinal de entrada analógica	0 - 10V
Valores do ponto de regulação/atual	Tipo de tensão 0 - 10V
Certificado	Special Equipment Type Test Certification
Meio de funcionamento	Ar comprimido de acordo com ISO 8573-1:2010 [7:4:4] Gases inertes
Classe de resistência à corrosão (CRC)	2 - tensão moderada da corrosão
Em conformidade com LABS	VDMA24364 zona III
Temperatura de armazenamento	-10 oC...60 oC
Alimentação segura	Ver informação complementar do material
Temperatura do meio	5 oC...50 oC
Temperatura ambiente	5 oC...50 oC
Peso do produto	6100 g
Ligação elétrica IN	Conector macho, M12, 5 pinos, programado com A
Ligação elétrica OUT	Conector macho, M12, 5 pinos, programado com A
Tipo de montagem	Na unidade de serviço Através dos acessórios Alternativa:
Conexão pneumática 1	G1
Conexão pneumática 11	G1/4

<b>Característica</b>	<b>Valor</b>
Conexão pneumática 2	G1
Conexão pneumática 22	G1/4
Conexão pneumática 3	G1
Conexão pneumática 82	G3/8
Observação sobre os materiais	Em conformidade com a RoHS
Material da tampa inferior	Alumínio anodizado
Material da mola	Aço para molas
Material da caixa	Alumínio anodizado