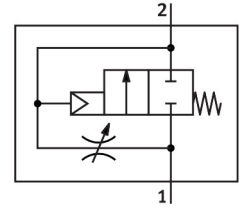


Válvula ligada/desligada HEL-D-MAXI

Número de referência: 170692

FESTO



Ficha técnica

Característica	Valor
Função de escape de ar	Estrangulável
Tipo de atuação	Pneumático
Princípio de vedação	Suave
Posição de montagem	Qualquer um
Acionamento manual auxiliar	Nenhum
Construção	Bobina do pistão
Método de reposição	Mola mecânica
Tipo de controlo	Direto
Direção de fluxo	Não reversível
Função da válvula	2/2 vias, solenoide simples, fechado
Pressão operacional	0.3 MPa...1.6 MPa 3 bar...16 bar
Meio de funcionamento	Ar comprimido de acordo com ISO 8573-1:2010 [7:4:4] Gases inertes
Nota sobre o meio operacional/controlo	A operação lubrificada é possível (no caso em que a operação lubrificada será sempre obrigatória)
Classe de resistência à corrosão (CRC)	2 - tensão moderada da corrosão
Em conformidade com LABS	VDMA24364-B1/B2-L
Qualidade do ar na saída	Ar comprimido de acordo com ISO 8573-1:2010 [7:4:4] Gases inertes
Temperatura do meio	-10 oC...60 oC
Temperatura ambiente	-10 oC...60 oC
Peso do produto	394 g
Tipo de montagem	Instalação em linha
Observação sobre os materiais	Em conformidade com a RoHS
Material de vedações	NBR
Material da caixa	Alumínio fundido