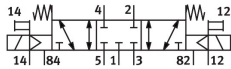
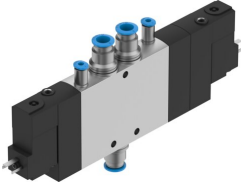


Válvula solenoide CPE18-M2H-5/3GS-QS-8

Cód. do item: 170290

FESTO



Ficha técnica

Característica	Valor
Função de válvula	5/3 fechado
Tipo de acionamento	elétrico
Largura	18 mm
Vazão nominal padrão (normalizada de acordo com a norma DIN 1343)	850 l/min
Conexão de trabalho pneumática	QS-8
Tensão de alimentação	110 V CA
Pressão operacional	-0.09 MPa...1 MPa -0.9 bar...10 bar
Estrutura	Válvula de comporta de êmbolo
Tipo de retorno	Mola mecânica
Certificação	c UL us - Recognized (OL)
Classificação marítima	ver certificado
Marca CE (ver declaração de conformidade)	Conforme diretriz de baixa tensão da UE
Marca UKCA (ver declaração de conformidade)	conforme regulamentação do Reino Unido para equipamentos
Órgão certificador	DNV-TAA000032X UL MH19482
Grau de proteção	IP65 com conector fêmea conforme IEC 60529
Diâmetro nominal	8 mm
Função do escape	com controle de vazão
Tipo de vedação	mole
Posição de instalação	Indiferente
Acionamento manual auxiliar	com acessórios com trava sem trava
Tipo de comando	Servopilotado
Alimentação de ar piloto	externa
Sentido da vazão	Reversível
Identificação de posição de válvula	Suporte de placa
Cobertura	cobertura positiva
Pressão de controle MPa	0.25 MPa...1 MPa
Pressão do piloto	2.5 bar...10 bar
Tempo de comutação desligado	38 ms

Característica	Valor
Tempo de acionamento ligado	20 ms
Tempo de ativação	100%
Pulso de teste positivo máx. com sinal 0	3300 µs
Pulso de teste negativo máx. com sinal 1	3100 µs
Valores característicos da bobina eletromagnética	110 V CA: 50/60 Hz, força de tração de 3,0 VA, capacidade de retenção de 2,4 VA
Flutuações de tensão permitidas	-15% / +10%
Meio de operação	Ar comprimido conforme ISO 8573-1:2010 [7:4:4]
Observação sobre o meio de operação/controle	Admite operação com ar lubrificado (uso obrigatório de ar lubrificado na operação posterior)
Resistência à vibração	Teste de transporte com grau de severidade 2, segundo FN 942017-4 e EN 60068-2-6
Resistência a choques	Teste de choque com grau de severidade 2 segundo FN942017-5 e EN 60068-2-27
Classe de resistência à corrosão KBK	2 - resistência moderada à corrosão
Conformidade LABS	VDMA24364-B1/B2-L
Temperatura do meio	-5 oC...50 oC
Meio de controle	Ar comprimido, conforme ISO 8573-1:2010 [7:4:4]
Temperatura ambiente	-5 oC...50 oC
Conexão elétrica	Forma C
Tipo de fixação	com orifício de passagem
Conexão do escape de piloto 82	M5
Conexão do escape de piloto 84	M5
Conexão do ar de comando 12	M5
Conexão do ar de comando 14	M5
Conexão pneumática 1	QS-8
Conexão pneumática 2	QS-8
Conexão pneumática 3	G1/4
Conexão pneumática 4	QS-8
Conexão pneumática 5	G1/4
Indicação sobre os materiais	Conformidade RoHS
Material vedações	NBR
Material corpo	Alumínio em fundição injetada