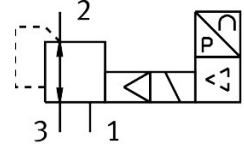


Válvula reguladora de pressão proporcional MPPE-3-1/8-2,5-010-B

Número de referência: 164315

FESTO



Ficha técnica

Característica	Valor
Pressurização da largura nominal	5 mm
Largura nominal de escape	5 mm
Tipo de atuação	Elétrico
Princípio de vedação	Suave
Posição de montagem	Qualquer um
Construção	Regulador do pistão acionado por comando
Proteção contra curto-circuito	Para todas as conexões elétricas
Instruções de segurança	Posição de segurança MPPE-B: se houver rutura no cabo de alimentação, a pressão de saída é mantida na forma livre.
Proteção contra inversão da polaridade	Para todas as conexões elétricas
Função da válvula	Regulador de pressão proporcional de 3 vias, fechado
Pressão operacional	0.45 MPa 4.5 bar
Faixa de regulação da pressão MPa	0 MPa...0.25 MPa
Taxa de regulação da pressão	0 bar...2.5 bar
Pressão de entrada 1	3.5 bar...4.5 bar
Pressão de suprimento 1 MPa	0.35 MPa...0.45 MPa
Histerese de pressão máx.	0.004 MPa 0.04 bar
Desligar tempo de comutação	250 ms
Ligar o tempo de comutação	140 ms
Faixa da tensão de operação CC	18 V...30 V
Tensão de referência	10 V
Corte residual	10%
Valores do ponto de regulação/atual	Tipo de tensão 0 - 10V
Meio de funcionamento	Ar comprimido de acordo com ISO 8573-1:2010 [7:4:4] Gases inertes
Nota sobre o meio operacional/controlo	A operação lubrificada é possível (no caso em que a operação lubrificada será sempre obrigatória)
Certificado	Marca RCM
Marca KC	KC-EMV
Marcação CE (ver declaração de conformidade)	De acordo com a Diretiva EMC da UE De acordo com a diretiva RoHS da UE

Característica	Valor
Marcação UKCA (ver declaração de conformidade)	De acordo com as especificações do Reino Unido para EMV De acordo com as especificações da RoHS do Reino Unido
Classe de resistência à corrosão (CRC)	2 - tensão moderada da corrosão
Em conformidade com LABS	VDMA24364-B2-L
Temperatura do meio	0 oC...60 oC
Nível de proteção	IP65
Temperatura ambiente	0 oC...50 oC
Peso do produto	710 g
Ligação elétrica	8 pinos M16 x 0,75 Conectores De acordo com DIN 45326 Desenho redondo
Tipo de montagem	Pelo orifício de passagem
Conexão pneumática 1	G1/8
Conexão pneumática 2	G1/8
Conexão pneumática 3	G1/8
Observação sobre os materiais	Em conformidade com a RoHS
Material da caixa	Liga de alumínio forjada
Material do diafragma	NBR