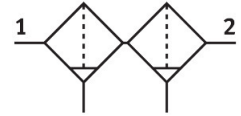


# Conjunto dos filtros finos LFMBA-1/2-D-MIDI

Número de referência: 162662

FESTO



## Ficha técnica

Característica	Valor
Tamanho	Midi
Série	D
Posição de montagem	Vertical +/-5°
Grau de filtração	0.01 µm
Eficiência do filtro	99.9999 %
Drenagem do condensador	Em rotação manual
Construção	Filtro de fibra
Volume de condensado máx.	43 ml
Proteção da bacia	Proteção da bacia metálica
Pressão operacional	1 bar...16 bar
Meio de funcionamento	Ar comprimido de acordo com ISO 8573-1:2010 [6:8:4] Gases inertes
Em conformidade com LABS	VDMA24364-B1/B2-L
Qualidade do ar na saída	Ar comprimido de acordo com ISO 8573-1:2010 [1:7:2] Gases inertes
Temperatura do meio	1.5 oC...60 oC
Teor em óleo residual	0.01 mg/m3
Temperatura ambiente	-10 oC...60 oC
Peso do produto	1300 g
Tipo de montagem	Instalação em linha Através dos acessórios
Conexão pneumática 1	G1/2
Conexão pneumática 2	G1/2
Observação sobre os materiais	Em conformidade com a RoHS
Material do filtro	Fibra borossilicatada
Material da caixa	Zinco fundido
Material do copo	PC