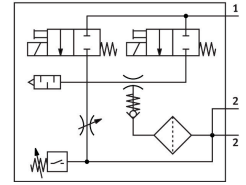
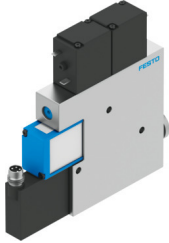


Gerador de vácuo VADMI-70-N

Número de referência: 162527

FESTO



Ficha técnica

Característica	Valor
Largura nominal com efusor Laval	0.7 mm
Dimensão da largura	15 mm
Desenho do silenciador	Fechado
Posição de montagem	Qualquer um
Características do ejetor	Alto nível de vácuo
Grau de filtração	40 µm
Acionamento manual auxiliar	Sem detenção
Função integrada	Válvula de impulso ejetor, elétrica Restritor de fluxo Válvula de ligar/desligar, elétrica Filtro Válvula de retenção Disjuntor de vácuo
Variável de medição	Pressão relativa
Princípio de medição	Piezorresistivo
Função do elemento de comutação	Contacto normalmente aberto
Função de comutação	Comparador do valor limite
Função da válvula	Fechado
Proteção contra inversão da polaridade	Para todas as conexões elétricas
Tipo de ecrã	LED
Faixa de configuração de histerese	-50 kPa...-5 kPa -0.5 bar...-0.05 bar -7.25 psi...-0.725 psi
Opções de configuração	Potenciômetro
Indicação do estado de comutação	Ótica
Faixa de ajuste do valor limite	-90 kPa...0 kPa -0.9 bar...0 bar -13.05 psi...0 psi
Pressão operacional	0.15 MPa...0.8 MPa 1.5 bar...8 bar 21.75 psi...116 psi
Vácuo máx.	85 %

Característica	Valor
Pressão operacional nominal	0.6 MPa 6 bar 87 psi
Pressão de sobrecarga máxima	5 bar
Tempo de fornecimento de ar à pressão operacional nominal com impulso de ejeção	0.59 s
Faixa da tensão de operação CC	21.6 V...26.4 V
Ciclo de funcionamento	100%
Saída da alternância	NPN
Certificado	Marca RCM c UL us - Recognized (OL)
Marcação CE (ver declaração de conformidade)	De acordo com a Diretiva EMC da UE
Marcação UKCA (ver declaração de conformidade)	De acordo com as especificações do Reino Unido para EMV
Meio de funcionamento	Ar comprimido de acordo com ISO 8573-1:2010 [7:4:4]
Nota sobre o meio operacional/controlado	O funcionamento lubrificado não é possível
Classe de resistência à corrosão (CRC)	2 - tensão moderada da corrosão
Em conformidade com LABS	VDMA24364-B1/B2-L
Temperatura do meio	0 oC...60 oC
Nível de proteção	IP65
Temperatura ambiente	0 oC...50 oC
Peso do produto	180 g
Faixa de medição de pressão	0 MPa...0.1 MPa 0 bar...1 bar 0 psi...14.5 psi
Ligação elétrica	4 pinos M8 x 1 Conectores
Tipo de montagem	Pelo orifício de passagem Com rosca fêmea Alternativa:
Conexão pneumática 1	M5
Conexão pneumática 3	Silenciador pneumático integrado
Conexão de vácuo	G1/8
Observação sobre os materiais	Em conformidade com a RoHS
Material de vedações	NBR
Material do bico do coletor	Latão niquelado
Material do filtro	PA
Material da caixa do filtro	PC
Material da caixa	Liga de alumínio forjada
Material do silenciador	PE POM
Material do pistão	POM
Material do bico de jato	Latão niquelado