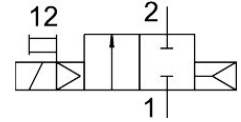
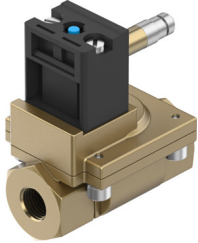


# Válvula solenoide MN1H-2-1-MS

Número de referência: 161732

FESTO



## Ficha técnica

Característica	Valor
Construção	Válvula do diafragma
Tipo de atuação	Elétrico
Princípio de vedação	Suave
Posição de montagem	Qualquer um
Tipo de montagem	Instalação em linha
Conexão da válvula	G1
Ligação elétrica	Tipo A Conectores De acordo com EN 175301-803 Formato quadrado
Largura nominal	25 mm
Função da válvula	2/2 vias, solenoide simples, fechado
Acionamento manual auxiliar	Retenção através do acessório Sem detenção
Direção de fluxo	Não reversível
Meio	Ar comprimido filtrado, grau de filtração 200 µm
Função de escape de ar	Não estrangulável
Características da bobina	110V CA: 50 Hz, potência de tração 5,0 VA, resistência ao arranque 3,7 VA 110V CA: 60 Hz, potência de tração 5,0 VA, resistência ao arranque 3,7 VA 230V CA: 50 Hz, potência de tração 5,0 VA, resistência ao arranque 3,7 VA 230V CA: 60 Hz, potência de tração 5,0 VA, resistência ao arranque 3,7 VA 24V CC: 2,5W
Método de reposição	Mola pneumática
Tipo de controlo	Pilotado
Pressão média	0.5 bar...10 bar
Nota sobre o meio operacional/controlo	A operação lubrificada é possível (no caso em que a operação lubrificada será sempre obrigatória)
Temperatura do meio	-10 oC...60 oC
Temperatura ambiente	-10 oC...60 oC
Caudal nominal normal (normalizado de acordo com a norma DIN 1343)	11500 l/min
Ligar o tempo de comutação	120 ms

<b>Característica</b>	<b>Valor</b>
Desligar tempo de comutação	180 ms
Em conformidade com LABS	VDMA24364-B1/B2-L
Material da caixa	Latão
Material dos parafusos	Aço inoxidável de liga alta
Número do material do parafuso	1.4301
Peso do produto	1000 g
Nível de proteção	IP65 Com conector fêmea