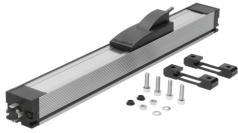


Codificador de movimento MLO-POT-360-TLF

Número de referência: 152627

FESTO



Ficha técnica

Característica	Valor
Marcação CE (ver declaração de conformidade)	De acordo com a Diretiva EMC da UE
Princípio de medição do medidor de potência linear	Analógico
Temperatura ambiente	-30 °C...100 °C
Corrente de contacto recomendada	1 µA
Corrente máx. da calha momentânea	10 mA
Velocidade de deslocamento máx.	10 m/s
Aceleração de deslocamento máx.	200 m/s ²
Resolução do percurso	0.01 mm
Linearidade independente	0,05 %
Coefficiente da temperatura	5 ppm/K
Curso	360 mm
Sinal de saída	Analógico
Resistência da conexão	5 kOhm
Tolerância de resistência da conexão	20 %
Tensão de funcionamento nominal CC	10 V
Tensão de operação máx. CC	42 V
Flutuações permissíveis da tensão	< 1%
Consumo máx. de corrente	4 mA
Ligação elétrica	4 pinos Tipo A Conectores De acordo com DIN 43650 Formato quadrado
Construção	Com fita de cobertura Com calha de movimento Perfil aberto
Desvio paralelo do acoplamento	± 1,5 mm
Desvio do ângulo do compensador de momento	± 1 °
Posição de montagem	Qualquer um
Peso do produto	1100 g
Material da caixa	Liga de alumínio forjada Anodizado
Material da tampa	Aço Polímero

Característica	Valor
Material do corpo do dispositivo de deslocação	Alumínio fundido Polímero
Material de acoplamento do dispositivo de deslocação	Aço
Material dos suportes da instalação	PEI
Grau de proteção superior	De acordo com IEC 60529
Grau de proteção, base	De acordo com IEC 60529
Resistência à vibração de acordo com DIN/IEC 68 Parte 2-6	Testado de acordo com o grau de severidade 2
Resistência a choques contínuos segundo DIN/IEC 68 Parte 2-82	Testado de acordo com o grau de severidade 2
Em conformidade com LABS	VDMA24364-B2-L