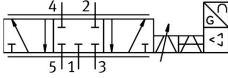


Válvula proporcional de vazão MPYE-5-1/4-010-B

Cód. do item: 151694

FESTO



Ficha técnica

| Característica | Valor |
|---|---|
| Diâmetro nominal | 8 mm |
| Tipo de acionamento | elétrico |
| Tipo de vedação | duro |
| Posição de instalação | Indiferente |
| Estrutura | Válvula de comporta de êmbolo |
| Tipo de retorno | mola magnética |
| Informação de segurança | Posição de segurança MPYE: com rompimento de cabo de alimentação, aproxima-se da posição intermediária bloqueada. |
| Tipo de comando | Direto |
| Sentido da vazão | Não reversível |
| Função de válvula | 5/3 fechado |
| Proteção contra inversão de polaridade | para todas as conexões elétricas |
| Pressão operacional | 0 MPa...1 MPa 0 bar...10 bar |
| Valor b | 0.23 |
| Valor C | 6.25 l/sbar |
| Vazão nominal padrão (normalizada de acordo com a norma DIN 1343) | 1400 l/min |
| Frequência de limite | 80 Hz |
| Histerese máx. | 0.4 % |
| Amplitude de tensão de funcionamento CC | 17 V...30 V |
| Taxa de ondulação residual | 5% |
| Valores nominais/reais | Tipo de tensão 0 - 10 V |
| Certificação | Marca RCM |
| Marca KC | KC-EMV |
| Marca CE (ver declaração de conformidade) | conforme a diretiva EU-EMV em conformidade diretiva UE-RoHS |
| Marca UKCA (ver declaração de conformidade) | conforme regulamentação do Reino Unido para EMV conforme regulamentação RoHS, do Reino Unido |
| Meio de operação | Ar comprimido, conforme ISO 8573-1:2010 [6:4:4] |
| Observação sobre o meio de operação/controle | Funcionamento lubrificado não admissível |
| Classe de resistência à corrosão KBK | 2 - resistência moderada à corrosão |
| Conformidade LABS | VDMA24364-B2-L |

| Característica | Valor |
|------------------------------|--|
| Temperatura do meio | 5 oC...40 oC |
| Grau de proteção | IP65 |
| Temperatura ambiente | 0 oC...50 oC |
| Peso do produto | 510 g |
| Conexão elétrica | 4 pinos M12x1 Conector macho tipo de construção redonda |
| Tipo de fixação | com orifício de passagem |
| Conexão pneumática 1 | G1/4 |
| Conexão pneumática 2 | G1/4 |
| Conexão pneumática 3 | G1/4 |
| Conexão pneumática 4 | G1/4 |
| Conexão pneumática 5 | G1/4 |
| Indicação sobre os materiais | Conformidade RoHS |
| Material da tampa | ABS Revestido |
| Material vedações | NBR |
| Material corpo | Alumínio anodizado |