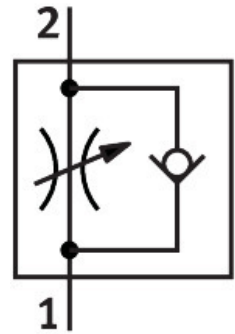


Válvula reguladora de fluxo unidirecional GRLA-3/4-B

Número de referência: 151180

FESTO



Ficha técnica

Característica	Valor
Função da válvula	Função de retenção do controlo de fluxo do escape de ar
Conexão pneumática 1	G3/4
Conexão pneumática 2	G3/4
Elemento de ajustamento	Parafuso com cabeça ranhurada
Tipo de montagem	Aparafusar
Taxa de fluxo nominal padrão na direção de controlo do fluxo	4320 l/min
Taxa de fluxo nominal padrão na direção sem retorno	3220 l/min...4320 l/min
Temperatura ambiente	-10 oC...60 oC
Classificação marítima	Ver certificado
Prevenção e proteção contra explosões	Considerar as informações na certificação Zona 1 (ATEX) Zona 2 (ATEX) Zona 21 (ATEX) Zona 22 (ATEX)
Posição de montagem	Qualquer um
Pressão de operação para toda a faixa de temperatura	0,3 bar...10 bar
Taxa de fluxo padrão na direção de controlo de fluxo 6 -> 0 bar	7300 l/min
Taxa de fluxo padrão na direção sem retorno em 6 -> 0 bar	5440 l/min...7300 l/min
Meio de funcionamento	Ar comprimido de acordo com ISO 8573-1:2010 [7:4:4]
Nota sobre o meio operacional/controlo	A operação lubrificada é possível (no caso em que a operação lubrificada será sempre obrigatória)
Em conformidade com LABS	VDMA24364-B1/B2-L
Classe de sala limpa	Classe 4 de acordo com a norma ISO 14644-1
Temperatura do meio	-10 oC...60 oC
Torque de aperto máx.	60 Nm
Peso do produto	377 g
Observação sobre os materiais	Em conformidade com a RoHS

Característica	Valor
Material de vedações	NBR
Material dos pinos ocos	Liga de alumínio forjada
Material do parafuso de ajuste	Latão
Material da porca	Liga de alumínio forjada
Material da junta rotativa	Zinco fundido