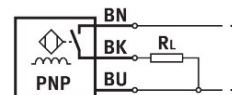
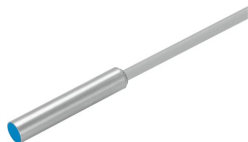


Sensor de proximidade SIEN-6,5B-PS-K-L

Cód. do item: 150378

FESTO



Ficha técnica

Característica	Valor
Norma correspondente	EN 60947-5-2
Certificação	Marca RCM c UL us - Listed (OL)
Marca CE (ver declaração de conformidade)	conforme a diretiva EU-EMV em conformidade diretiva UE-RoHS
Marca UKCA (ver declaração de conformidade)	de acordo com os regulamentos do Reino Unido para EMC (UK-E) de acordo com as normas RoHS do Reino Unido (UK-R)
Distância sensora nominal	1,5 mm
Distância sensora garantida	1,21 mm
Fatores de redução	Alumínio = 0,25 Aço inoxidável St 18/8 = 0,7 Cobre = 0,2 Latão = 0,35 Aço St 37 = 1,0
Temperatura ambiente	-25 oC...70 oC
Repetibilidade em operações constantes	0,07 mm
Saída de comutação	PNP
Função do elemento de conexão	Contato N/A
Histerese	0,07 mm
Frequência máx. de comutação	5000 Hz
Corrente de saída máx.	200 mA
Queda de tensão	2 V
Circuito protetor indutivo	montado
Proteção contra curto-circuito	Cíclico
Amplitude de tensão de funcionamento CC	10 V...30 V
Taxa de ondulação residual	± 10%
Corrente em vazio	10 mA
Proteção contra inversão de polaridade	para todas as conexões elétricas
Conexão elétrica 1, tipo de conexão	Cabo
Conexão elétrica 1, tecnologia de conexão	extremidade aberta
Conexão elétrica 1, número de pinos/fios	3
Comprimento do cabo	2,5 m
Material da capa do cabo	TPE-U(PUR)

Característica	Valor
Tamanho	6,5 mm
Tipo de fixação	por aperto
Tipo de montagem	faceado
Peso do produto	45 g
Material corpo	PA aço inoxidável de alta liga
Indicador do status de comutação	LED amarelo
Temperatura ambiente com instalação móvel de cabo	-5 oC...70 oC
Grau de proteção	IP65 IP67
Classe de resistência à corrosão KBK	2 - resistência moderada à corrosão
Conformidade LABS	VDMA24364-B2-L
Seleção de informação adicional do sensor	Com intervalo de comutação padrão
Saída elétrica	PNP
Seleção da versão do sensor	Padrão