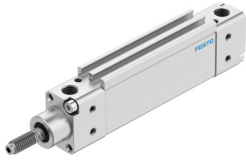


Cilindro plano DZH-20- -PPV-A

Número de referência: 150294

FESTO



Ficha técnica

Característica	Valor
Curso	1 mm...320 mm
Diâmetro do pistão	20 mm Diâmetro equivalente
Ângulo máx. de rotação da biela +/-	2.6 deg
Amortecimento	Amortecimento pneumático, ajustável em ambas as extremidades
Posição de montagem	Qualquer um
Modo de funcionamento	Dupla ação
Construção	Pistão Biela
Detecção de posição	Através do sensor de proximidade
Proteção contra rotação/guia	Pistão oval
Pressão operacional	0.1 MPa...1 MPa 1 bar...10 bar
Meio de funcionamento	Ar comprimido de acordo com ISO 8573-1:2010 [7:4:4]
Nota sobre o meio operacional/controlo	A operação lubrificada é possível (no caso em que a operação lubrificada será sempre obrigatória)
Classe de resistência à corrosão (CRC)	2 - tensão moderada da corrosão
Em conformidade com LABS	VDMA24364-B2-L
Temperatura ambiente	-20 oC...80 oC
Curso do amortecimento	17 mm
Torque máx. para proteção contra rotação	0.6 Nm
Força teórica em 6 bar, retração	158 N
Força teórica em 6 bar, avanço	188 N
Peso adicional por curso de 10 mm	15 g
Peso básico com curso de 0 mm	230 g
Tipo de montagem	Com rosca fêmea Através dos acessórios Alternativa:
Conexão pneumática	G1/8
Observação sobre os materiais	Em conformidade com a RoHS
Material da tampa	Alumínio
Material de vedações	TPE-U(PU)
Material da caixa	Alumínio

Característica	Valor
Material da biela	Aço de alta liga