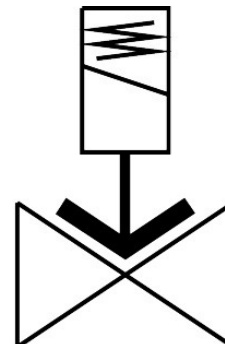


# Válvula solenoide VZWF-B-L-M22C-N34-275-E-3AP4-6

Número de referência: 1492369

FESTO



## Ficha técnica

| Característica                    | Valor   |
|-----------------------------------|---|
| Construção                        | Válvula do diafragma<br>Operado por força piloto  |
| Tipo de atuação                   | Elétrico  |
| Princípio de vedação              | Suave   |
| Posição de montagem               | Íman, na vertical   |
| Tipo de montagem                  | Instalação em linha   |
| Conexão da válvula                | 3/4 NPT   |
| Ligação elétrica                  | Tipo A<br>Conectores<br>De acordo com EN 175301-803<br>Formato quadrado   |
| Largura nominal                   | 27.5 mm   |
| Função da válvula                 | 2/2 vias, solenoide simples, fechado  |
| Acionamento manual auxiliar       | Nenhum  |
| Direção de fluxo                  | Não reversível  |
| Meio                              | Ar comprimido de acordo com ISO 8573-1:2010 [7:--:]<br>Gases inertes<br>Óleo mineral<br>Água<br>Fluidos neutros<br>Outros meios de fluxo mediante solicitação |
| Pressão nominal do encaixe PN     | 40  |
| Pressão diferencial               | 0 MPa<br>0 bar<br>0 psi   |
| Características da bobina         | 230V CA: 50/60 Hz, potência de tração 18,0 VA, resistência ao arranque 15,0 VA  |
| Flutuações permissíveis da tensão | +/- 10 %  |

| <b>Característica</b>  | <b>Valor</b>  |
|--|---|
| Pressão média  | 0 MPa...0.6 MPa<br>0 bar...6 bar<br>0 psi...87 psi                |
| Viscosidade máx.   | 22 mm <sup>2</sup> /s   |
| Temperatura do meio  | -10 oC...80 oC  |
| Temperatura ambiente   | -10 oC...35 oC  |
| Taxa de vazamento de acordo com EN 12266-1                         | A   |
| Taxa de fluxo Kv   | 7.5 m <sup>3</sup> /h   |
| Caudal nominal normal (normalizado de acordo com a norma DIN 1343) | 8020 l/min  |
| Ligar o tempo de comutação   | 275 ms  |
| Desligar tempo de comutação  | 290 ms  |
| Observação sobre os materiais                                      | Em conformidade com a RoHS  |
| Em conformidade com LABS   | VDMA24364 zona III  |
| Material da caixa  | Latão fundido   |
| Número do material da caixa  | CW617N  |
| Material de vedações   | EPDM  |
| Material dos parafusos   | Aço inoxidável de liga alta                                       |
| Número do material do parafuso                                     | 1.4301  |
| Peso do produto  | 1500 g  |
| Marcação CE (ver declaração de conformidade)                       | De acordo com a Diretiva Baixa Tensão da UE                       |
| Marcação UKCA (ver declaração de conformidade)                     | de acordo com a normativa do Reino Unido para o material elétrico |
| Nível de proteção  | IP65  |
| Classe de resistência à corrosão (CRC)                             | 1 - Baixa resistência à corrosão                                  |