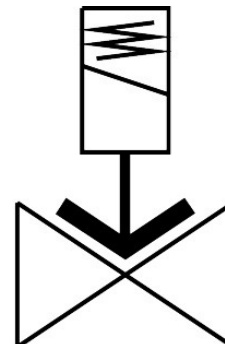


Válvula solenoide VZWF-L-M22C-N112-400-2AP4-10

Número de referência: 1492260

FESTO



Ficha técnica

Característica	Valor
Construção	Válvula do diafragma Operado por força piloto
Tipo de atuação	Elétrico
Princípio de vedação	Suave
Posição de montagem	Íman, na vertical
Tipo de montagem	Instalação em linha
Conexão da válvula	1 1/2 NPT
Ligação elétrica	Tipo A Conectores De acordo com EN 175301-803 Formato quadrado
Largura nominal	40 mm
Função da válvula	2/2 vias, solenoide simples, fechado
Acionamento manual auxiliar	Nenhum
Direção de fluxo	Não reversível
Meio	Ar comprimido de acordo com ISO 8573-1:2010 [7:--:] Gases inertes Óleo mineral Água Fluidos neutros Outros meios de fluxo mediante solicitação
Pressão nominal do encaixe PN	40
Pressão diferencial	0 MPa 0 bar 0 psi
Características da bobina	110V CA: 50/60 Hz, potência de tração 30,0 VA, resistência ao arranque 30,0 VA
Flutuações permissíveis da tensão	+/- 10 %

Característica	Valor
Pressão média	0 MPa...1 MPa 0 bar...10 bar 0 psi...145 psi
Viscosidade máx.	22 mm ² /s
Temperatura do meio	-10 oC...80 oC
Temperatura ambiente	-10 oC...35 oC
Taxa de vazamento de acordo com EN 12266-1	A
Taxa de fluxo Kv	22.5 m ³ /h
Caudal nominal normal (normalizado de acordo com a norma DIN 1343)	23500 l/min
Ligar o tempo de comutação	620 ms
Desligar tempo de comutação	1140 ms
Observação sobre os materiais	Em conformidade com a RoHS
Em conformidade com LABS	VDMA24364 zona III
Material da caixa	Latão fundido
Número do material da caixa	CW617N
Material de vedações	NBR
Material dos parafusos	Aço inoxidável de liga alta
Número do material do parafuso	1.4301
Peso do produto	4500 g
Marcação CE (ver declaração de conformidade)	De acordo com a Diretiva para os Equipamentos Pressurizados da UE De acordo com a Diretiva Baixa Tensão da UE
Marcação UKCA (ver declaração de conformidade)	em conformidade com a normativa do Reino Unido sobre equipamentos de pressão de acordo com a normativa do Reino Unido para o material elétrico
Nível de proteção	IP65
Classe de resistência à corrosão (CRC)	1 - Baixa resistência à corrosão