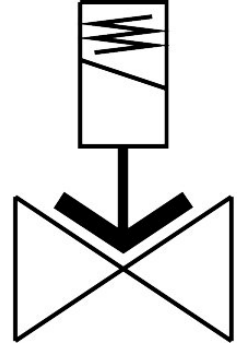


Válvula solenoide VZWF-B-L-M22C-G1-275-V-2AP4-6-R1

Cód. do item: 1492250

FESTO



Ficha técnica

Característica	Valor
Estrutura	Válvula de membrana Acionado por força
Tipo de acionamento	elétrico
Tipo de vedação	mole
Posição de instalação	Bobina magnética em pé
Tipo de fixação	Válvulas reguladoras de fluxo inline
Conexão de montagem	G1
Conexão elétrica	Formato A Conector macho Conforme EN 175301-803 formato quadrado
Diâmetro nominal	27.5 mm
Função de válvula	2/2 vias fechada monoestável
Acionamento manual auxiliar	nenhum
Sentido da vazão	Não reversível
Meio	Ar comprimido, conforme ISO 8573-1:2010 [7:::] Gases inertes Óleo mineral Água líquidos neutros Mais meios de fluxo sob consulta
Pressão nominal válvula PN	40
Diferença de pressão	0 MPa 0 bar 0 psi
Valores característicos da bobina eletromagnética	110 V CA: 50/60 Hz, força de tração de 19,0 VA, capacidade de retenção de 16,0 VA
Flutuações de tensão permitidas	+/- 10 %

Característica	Valor
Pressão média	0 MPa...0.6 MPa 0 bar...6 bar 0 psi...87 psi
Viscosidade máxima	22 mm²/s
Temperatura do meio	-10 oC...80 oC
Temperatura ambiente	-10 oC...35 oC
Taxa de vazamento conforme EN 12266-1	A
Fluxo Kv	11 m³/h
Vazão nominal padrão (normalizada de acordo com a norma DIN 1343)	11750 l/min
Tempo de acionamento ligado	275 ms
Tempo de comutação desligado	290 ms
Indicação sobre os materiais	Conformidade RoHS
Conformidade LABS	VDMA24364-Zona III
Material corpo	Fundição de aço inoxidável
Número do material do corpo	1.4581
Material vedações	FPM
Material dos parafusos	aço inoxidável de alta liga
Número do material do parafuso	1.4301
Peso do produto	1500 g
Marca CE (ver declaração de conformidade)	Conforme diretiva de baixa tensão da UE
Marca UKCA (ver declaração de conformidade)	conforme regulamentação do Reino Unido para equipamentos
Grau de proteção	IP65
Classe de resistência à corrosão KBK	3 - alta resistência à corrosão