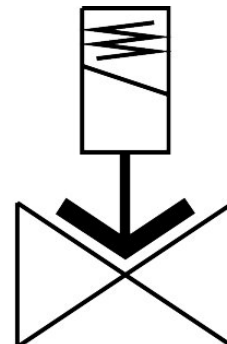


Válvula solenoide VZWF-L-M22C-G114-400-V-1P4-10-R1

Cód. do item: 1492155

FESTO



Ficha técnica

| Característica | Valor |
|---|---|
| Estrutura | Válvula de membrana Acionado por força |
| Tipo de acionamento | elétrico |
| Tipo de vedação | mole |
| Posição de instalação | Bobina magnética em pé |
| Tipo de fixação | Válvulas reguladoras de fluxo inline |
| Conexão de montagem | G1 1/4 |
| Conexão elétrica | Formato A Conector macho Conforme EN 175301-803 formato quadrado |
| Diâmetro nominal | 40 mm |
| Função de válvula | 2/2 vias fechada monoestável |
| Acionamento manual auxiliar | nenhum |
| Sentido da vazão | Não reversível |
| Meio | Ar comprimido, conforme ISO 8573-1:2010 [7:::] Gases inertes Óleo mineral Água líquidos neutros Mais meios de fluxo sob consulta |
| Pressão nominal válvula PN | 40 |
| Diferença de pressão | 0 MPa 0 bar 0 psi |
| Valores característicos da bobina eletromagnética | 24 V CC: 30,0 W |
| Flutuações de tensão permitidas | +/- 10 % |
| Pressão média | 0 MPa...1 MPa 0 bar...10 bar 0 psi...145 psi |

| Característica | Valor |
|---|---|
| Viscosidade máxima | 22 mm ² /s |
| Temperatura do meio | -10 oC...80 oC |
| Temperatura ambiente | -10 oC...35 oC |
| Taxa de vazamento conforme EN 12266-1 | A |
| Fluxo Kv | 20 m ³ /h |
| Vazão nominal padrão (normalizada de acordo com a norma DIN 1343) | 21370 l/min |
| Tempo de acionamento ligado | 620 ms |
| Tempo de comutação desligado | 1140 ms |
| Indicação sobre os materiais | Conformidade RoHS |
| Conformidade LABS | VDMA24364-Zona III |
| Material corpo | Fundição de aço inoxidável |
| Número do material do corpo | 1.4581 |
| Material vedações | FPM |
| Material dos parafusos | aço inoxidável de alta liga |
| Número do material do parafuso | 1.4301 |
| Peso do produto | 4500 g |
| Marca CE (ver declaração de conformidade) | Conforme a diretiva para dispositivos pressurizados da UE |
| Grau de proteção | IP65 |
| Classe de resistência à corrosão KBK | 3 - alta resistência à corrosão |