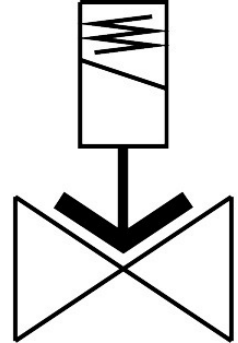


Válvula solenoide VZWF-L-M22C-G2-500-E-1P4-6

Número de referência: 1492133

FESTO



Ficha técnica

| Característica | Valor |
|-----------------------------------|---|
| Construção | Válvula do diafragma Operado por força piloto |
| Tipo de atuação | Elétrico |
| Princípio de vedação | Suave |
| Posição de montagem | Íman, na vertical |
| Tipo de montagem | Instalação em linha |
| Conexão da válvula | G2 |
| Ligação elétrica | Tipo A Conectores De acordo com EN 175301-803 Formato quadrado |
| Largura nominal | 50 mm |
| Função da válvula | 2/2 vias, solenoide simples, fechado |
| Acionamento manual auxiliar | Nenhum |
| Direção de fluxo | Não reversível |
| Meio | Ar comprimido de acordo com ISO 8573-1:2010 [7:--:] Gases inertes Óleo mineral Água Fluidos neutros Outros meios de fluxo mediante solicitação |
| Pressão nominal do encaixe PN | 40 |
| Pressão diferencial | 0 MPa 0 bar 0 psi |
| Características da bobina | 24V CC: 30,0W |
| Flutuações permissíveis da tensão | +/- 10 % |
| Pressão média | 0 MPa...0.6 MPa 0 bar...6 bar 0 psi...87 psi |

| Característica | Valor |
|--|---|
| Viscosidade máx. | 22 mm ² /s |
| Temperatura do meio | -10 oC...80 oC |
| Temperatura ambiente | -10 oC...35 oC |
| Taxa de vazamento de acordo com EN 12266-1 | A |
| Taxa de fluxo Kv | 28 m ³ /h |
| Caudal nominal normal (normalizado de acordo com a norma DIN 1343) | 29900 l/min |
| Ligar o tempo de comutação | 1220 ms |
| Desligar tempo de comutação | 2140 ms |
| Observação sobre os materiais | Em conformidade com a RoHS |
| Em conformidade com LABS | VDMA24364 zona III |
| Material da caixa | Latão fundido |
| Número do material da caixa | CW617N |
| Material de vedações | EPDM |
| Material dos parafusos | Aço inoxidável de liga alta |
| Número do material do parafuso | 1.4301 |
| Peso do produto | 6500 g |
| Marcação CE (ver declaração de conformidade) | De acordo com a Diretiva para os Equipamentos Pressurizados da UE |
| Nível de proteção | IP65 |
| Classe de resistência à corrosão (CRC) | 1 - Baixa resistência à corrosão |