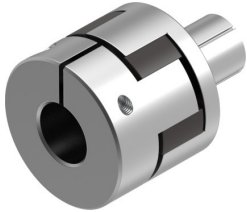


Acoplamento rápido EAMD-25-22-10-10X12

Número de referência: 1453860

FESTO



Ficha técnica

Característica	Valor
Diâmetro do suporte 1	10 mm
Diâmetro do suporte 2	10 mm
Tamanho	25
Comprimento nominal	22 mm
Posição de montagem	Qualquer um
Velocidade rotacional máx.	8000 1/min
Em conformidade com LABS	VDMA24364-B2-L
Temperatura de armazenamento	-25 oC...60 oC
Humidade relativa	0 - 95 %
Temperatura ambiente	-25 oC...60 oC
Momento de inércia	3.2 kgmm ²
Torque transmissível	9 Nm
Peso do produto	43.7 g
Observação sobre os materiais	Em conformidade com a RoHS