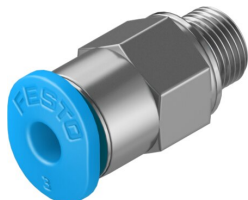


Conexão rápida roscada QSM-M5-3-100

Cód. do item: 130777

FESTO



Ficha técnica

Característica	Valor
Tamanho	Mini
Diâmetro nominal	2 mm
Tipo de vedação no munhão aparafusado	Anel de vedação
Posição de instalação	Indiferente
Formato	Formato reto
Tamanho do recipiente	100
Estrutura	Princípio Push-Pull
Pressão operacional por toda a faixa de temperatura	-0.095 MPa...0.6 MPa -0.95 bar...6 bar -13.775 psi...87 psi
Pressão de operação dependente da temperatura	-0.095 MPa...1.4 MPa -0.95 bar...14 bar -13.775 psi...203 psi
Meio de operação	Ar comprimido conforme ISO 8573-1:2010 [7:-:-]
Observação sobre o meio de operação/controle	Funcionamento com lubrificação possível
Classe de resistência à corrosão KBK	1 - baixa resistência à corrosão
Conformidade LABS	VDMA24364-B1/B2-L
Temperatura ambiente	-10 oC...80 oC
Torque de aperto nominal	1.2 Nm
Tolerância a torque de aperto nominal	± 20 %
Peso do produto	3.4 g
Tipo de fixação	Sextavado externo SW8
Conexão pneumática 1	Rosca macho M5
Conexão pneumática 2	para tubo flexível com Ø externo de 3 mm
Cor anel de desengate	azul
Indicação sobre os materiais	Conformidade RoHS
Material corpo	Latão, niquelado
Material do anel de desengate	POM
Material de vedação do tubo flexível	NBR
Material braçadeira	Aço inoxidável de alta liga