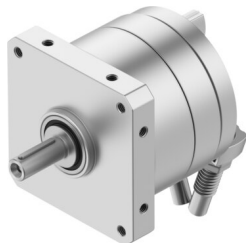


Atuador semi-rotativo DSM-T-12-270-CC-A-B

Cód. do item: 1145088

FESTO



Ficha técnica

Característica	Valor
Tamanho	12
Ângulo de amortecimento	15 deg
Faixa de ajuste ângulo de rotação	0 deg...246 deg
Ângulo de rotação	0 deg...246 deg
Raio de parada permitido	15 mm
Amortecimento	Amortecedor de impacto em ambas as posições finais
Posição de instalação	Indiferente
Ajuste de precisão	-3 deg
Funcionamento	de dupla ação
Estrutura	Aleta giratória
Detecção de posição	para o sensor de proximidade
Pressão operacional	0.25 MPa...1 MPa 2.5 bar...10 bar
Frequência de giro máx. a 6 bar	1.5 Hz
Repetibilidade	0.1 deg
Meio de operação	Ar comprimido conforme ISO 8573-1:2010 [7:-:-]
Observação sobre o meio de operação/controle	Admite operação com ar lubrificado (uso obrigatório de ar lubrificado na operação posterior)
Classe de resistência à corrosão KBK	0 - sem resistência à corrosão
Conformidade LABS	VDMA24364-B2-L
Temperatura ambiente	-10 oC...60 oC
Força de impacto máx.	90 N
Força axial máx.	18 N
Força radial máxima	45 N
Torque teórico a 6 bar	2.5 Nm
Momento de inércia permitido	0.008 kgm ²
Peso do produto	375 g
Tipo de fixação	Com rosca fêmea
Conexão pneumática	M5
Indicação sobre os materiais	Conformidade RoHS
Material do eixo do acionamento	Aço níquelado

Característica	Valor
Material vedações	TPE-U(PU)
Material corpo	Liga de alumínio