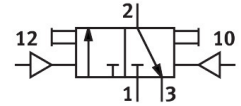
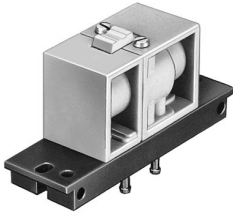


# Válvula pneumática J-3-PK-3

Número de referência: 10772

FESTO



## Ficha técnica

Característica	Valor
Função da válvula	Solenóide duplo, 3/2 vias
Caudal nominal normal (normalizado de acordo com a norma DIN 1343)	100 l/min
Porta de trabalho pneumática	PK-3
Pressão operacional	-0.9 bar...8 bar
Construção	Bobina do pistão
Largura nominal	2.5 mm
Tempo de transferência	7 ms
Prevenção e proteção contra explosões	Considerar as informações na certificação Zona 1 (ATEX) Zona 2 (ATEX) Zona 21 (ATEX) Zona 22 (ATEX)
Meio de funcionamento	Ar comprimido de acordo com ISO 8573-1:2010 [7:-:-]
Em conformidade com LABS	VDMA24364 zona III
Temperatura ambiente	-10 oC...60 oC
Peso do produto	75 g
Tipo de montagem	Na base de apoio Na estrutura de montagem Pelo orifício de passagem Alternativa:
Conexão de ar de piloto auxiliar 12	PK-3
Conexão de ar de piloto auxiliar 14	PK-3
Conexão pneumática 1	PK-3
Conexão pneumática 4	PK-3
Conexão pneumática 5	PK-3
Material da base de apoio	Latão Reforçado com PPS
Material de vedações	NBR
Material da caixa	Polímero Zinco fundido