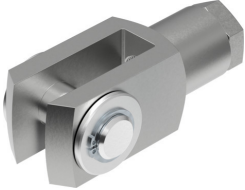


# Głowica widelkowa SG-M48X2

Numer produktu: 9583

FESTO



## Karta danych

Cechy	Wartość
Wielkość	M48X2
Spełnia normę	ISO 8140
Przyłącze gwintowane	Gwint wewnętrzny M48x2
Klasa odporności korozyjnej wg normy Festo	1 - niskie obciążenie korozyjne
Zgodność z LABS	VDMA24364-B2-L
Przydatność do produkcji akumulatorów litowo-jonowych	Nie wolno stosować metali, w których zawartość miedzi przekracza 1% masy. Wyjątkiem są płytki drukowane, kable, złącza elektryczne i cewki
Temperatura otoczenia	-40 °C...150 °C
Waga produktu	10029 g
Informacja o materiałach	Zgodność z dyrektywą RoHS
Materiał trzpienia	Stal ocynkowana
Materiał widetek	Stal ocynkowany
Materiał nakrętki	Stal ocynkowana