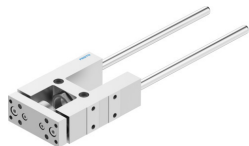


# Jednostka prowadząca FEN-25-160-KF

Numer produktu: 8204038

FESTO



## Karta danych

Cechy	Wartość
Wielkość	25
Skok	160 mm
Pozycja montażu	dowolny
Prowadnica	Prowadnica z łożyskami kulkowymi w obiegu zamkniętym
Konstrukcja	Prowadnica
Ochrona przeciwwybuchowa	Należy przestrzegać informacji zawartych w certyfikacie.
Zgodność z LABS	VDMA24364-B2-L
Temperatura otoczenia	-20 °C...80 °C
Maks. siła Fy	520 N
Maks. siła Fy statyczna	830 N
Maks. siła Fz	520 N
Maks. siła Fz, statyczna	830 N
Maks. moment Mx	15 Nm
Maks. moment Mx, statyczny	24 Nm
Maks. moment My	20 Nm
Maks. moment My, statyczny	31 Nm
Maks. moment Mz	20 Nm
Maks. moment statyczny Mz	31 Nm
Siła przesunięcia	15 N
Ruchoma masa własna	461 g
Waga produktu	1005 g
Typ mocowania	Przy pomocy gwintu wewnętrznego
Informacja o materiałach	Zgodność z dyrektywą RoHS
Materiał elementu prowadzącego	Stal odpuszczona
Materiał obudowy	Stop aluminium, anodowany
Materiał płyty spinającej	Stop aluminium, anodowany