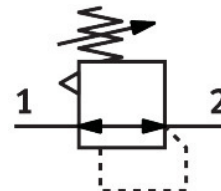


# Precyzyjny regulator ciśnienia LRP-1/4-2.5-F1A

Numer produktu: 8196141

FESTO



## Karta danych

Cechy	Wartość
Zabezpieczenie przed uruchomieniem	Przycisk obrotowy z zapadką
Pozycja montażu	dowolny
Konstrukcja	wstępnie wysterowany precyzyjny regulator membranowy
Funkcja regulatora	Stałe ciśnienie wyjściowe z odpowietrzaniem wtórnym
Wskaźnik ciśnienia	Przygotowanie dla G1/8
Ciśnienie robocze	0.1 MPa...1.2 MPa 1 bar...12 bar
Zakres regulacji ciśnienia	0.05 bar...2.5 bar
Ciśnienie wejściowe 1	1 bar...12 bar
Maks. histereza ciśnienia	0.02 bar
Normalny przepływ nominalny (znormalizowany zgodnie z DIN 1343)	1800 l/min
Medium robocze	Sprężone powietrze wg ISO 8573-1:2010 [7:4:4] Gazy obojętne
Uwaga dotycząca medium roboczego/sterującego	Praca z olejnym powietrzem nie jest możliwa
Klasa odporności korozyjnej wg normy Festo	2 - średnie obciążenie korozyjne
Zgodność z LABS	VDMA24364-B1/B2-L
Przydatność do produkcji akumulatorów litowo-jonowych	Produkt zgodny z wewnętrzną definicją produktu Festo do stosowania przy produkcji akumulatorów: Nie wolno stosować metali, w których zawartość miedzi, cynku lub niklu przekracza 1% masy. Wyjątek stanowi nikiel w stali, powierzchnie niklowane chemicznie, płytki obwodów drukowanych, kable, elektryczne złącza wtykowe i cewki
Temperatura medium	-10 °C...60 °C
Temperatura otoczenia	-10 °C...60 °C
Waga produktu	310 g
Typ mocowania	Montaż na panelu przednim Instalacja na przewodach Przy pomocy osprzętu
Przyłącze pneumatyczne 1	G1/4
Przyłącze pneumatyczne 2	G1/4
Informacja o materiałach	Zgodność z dyrektywą RoHS
Materiał uszczelnień	NBR
Materiał obudowy	Aluminium