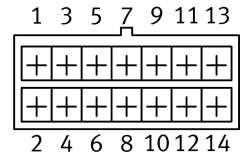
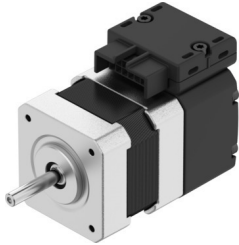


# Silnik skokowy EMMB-ST-42-S-S

Numer produktu: 8156125

FESTO



## Karta danych

Cechy	Wartość
Temperatura otoczenia	0 °C...40 °C
Uwaga na temat temperatury otoczenia	do 80°C z obniżeniem wartości znamionowych -2% /°C
Maks. wysokość ustawiania	4000 m
Uwaga dotycząca maks. wysokości zabudowy	od 1000 m tylko przy wartościach znamionowych obniżonych o -1,0% na 100 m
Temperatura przechowywania	-20 °C...70 °C
Względna wilgotność powietrza	0 - 90% bez kondensacji
Spełnia normę	IEC 60034
Klasa termiczna wg EN 60034-1	B
Maks. temperatura uzwojenia	130 °C
Klasa ratingowa zgodnie z EN 60034-1	S1
Konstrukcja silnika zgodna z EN 60034-7	IM B5 IM V1 IM V3
Pozycja montażu	dowolny
Stopień ochrony	IP20
Uwaga o stopniu ochrony	IP40 dla wału silnika bez pierścienia uszczelniającego
Kod interfejsu, Motor Out	42A
Przyłącze elektryczne 1, rodzaj przyłącza	Wtyczka hybrydowa
Przyłącze elektryczne 1, technika przyłączeniowa	Układ przyłączy L5
Przyłącze elektryczne 1, liczba pinów/żył	14
Informacja o materiałach	Zgodność z dyrektywą RoHS
Klasa odporności korozyjnej wg normy Festo	0 - Brak obciążenia korozyjnego
Zgodność z LABS	VDMA24364-strefa III
Odporność na drgania	Test odporności podczas transportu przy drganiach o stopniu intensywności 2 wg FN 942017-4 i EN 60068-2-6
Odporność na wstrząsy	Test odporności na wstrząsy o stopniu intensywności 2 wg FN 942017-5 i EN 60068-2-27
Certyfikacja	RCM Mark
Znak CE (patrz deklaracja zgodności)	Zgodnie z dyrektywą kompatybilności elektromagnetycznej UE zgodnie z dyrektywą UE RoHS
Znak UKCA (patrz deklaracja zgodności)	wg przepisów UK dot. EMV wg przepisów UK RoHS

Cechy	Wartość
Znamionowe napięcie robocze DC	48 V
Liczba par biegunów	50
Moment trzymający silnika	250 Nm
Szczytowy moment obrotowy	250 Nm
Maks. prędkość obrotowa	2700 1/min
Maks. mechaniczna prędkość obrotowa	9000 1/min
Kąt skoku pełnego kroku	1.8 stopień
Tolerancja kąta kroku	±5%
Prąd ciągły w stanie spoczynku	2 A
Prąd znamionowy, silnik	1800 A
Prąd szczytowy	2 A
Stała silnika	133 Nm/A
Stała napięcia, faza	12100 mVmin
Rezystancja uzwojenia faza	2100 om
Indukcyjność uzwojenia faza na każdą pojedynczą fazę (nieskojarzona)	3 mH
Indukcyjność uzwojenia wzdłużnego Ld (faza)	1600 mH
Indukcyjność uzwojenia krzyżowego Lq (faza)	3 mH
Elektryczna stała czasowa	1400 ms
Termiczna stała czasowa	22 min
Opór cieplny	3500 K/W
Kołnierz pomiarowy	200 x 200 x 15 mm, stal
Całkowity wyjściowy moment bezwładności	0.035 kgcm <sup>2</sup>
Waga produktu	300 g
Dopuszczalne osiowe obciążenie wałka	10 N
Dopuszczalne promieniowe obciążenie wałka	28 N