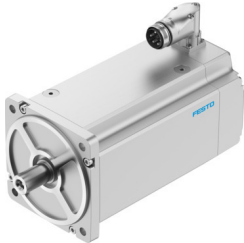


Silnik serwo EMMT-AS-190-M-HS-R3S

Numer produktu: 8148366

FESTO



Karta danych

Cechy	Wartość
Temperatura otoczenia	-15 °C...40 °C
Uwaga na temat temperatury otoczenia	do 80°C przy wartościach znamionowych obniżonych o -1,5% na 1°C
Maks. wysokość ustawiania	4000 m
Uwaga dotycząca maks. wysokości zabudowy	od 1000 m tylko przy wartościach znamionowych obniżonych o -1,0% na 100 m
Temperatura przechowywania	-20 °C...70 °C
Względna wilgotność powietrza	0 - 90%
Spełnia normę	IEC 60034
Klasa termiczna wg EN 60034-1	F
Maks. temperatura uzwojenia	155 °C
Klasa ratingowa zgodnie z EN 60034-1	S1
Monitorowanie temperatury	Cyfrowa transmisja temperatury silnika przez EnDat 2.2
Konstrukcja silnika zgodna z EN 60034-7	IM B5 IM V1 IM V3
Pozycja montażu	dowolny
Stopień ochrony	IP21
Uwaga o stopniu ochrony	IP21 dla wałka silnika bez pierścienia uszczelniającego wałek IP65 do wału silnika z pierścieniem uszczelniającym IP67 dla obudowy silnika z przyłączyami
Współosiowość, koncentryczność, współosiowość, bicie osiowe wg DIN SPEC 42955	N
Dokładność wyważenia	G 2,5
Moment zatrzymania	<1,0% szczytowego momentu obrotowego
Czas przechowywania na magazynie w warunkach nominalnych	20000 h
Kod interfejsu, Motor Out	190B
Przyłącze elektryczne 1, rodzaj przyłącza	Wtyczka hybrydowa
Przyłącze elektryczne 1, technika przyłączeniowa	M40x1
Przyłącze elektryczne 1, liczba pinów/żył	15
Stopień zanieczyszczenia	2
Informacja o materiałach	Zgodność z dyrektywą RoHS

Cechy	Wartość
Klasa odporności korozyjnej wg normy Festo	0 - Brak obciążenia korozyjnego
Zgodność z LABS	VDMA24364-strefa III
Odporność na drgania	wg EN 60068-2-6
Odporność na wstrząsy	wg EN 60068-2-29 15 g/11 ms wg EN 60068-2-27
Certyfikacja	RCM Mark c UL us - Recognized (OL)
Znak CE (patrz deklaracja zgodności)	Zgodnie z dyrektywą kompatybilności elektromagnetycznej UE Zgodnie z dyrektywą niskonapięciową UE zgodnie z dyrektywą UE RoHS
Znak UKCA (patrz deklaracja zgodności)	wg przepisów UK dot. EMV wg przepisów UK RoHS wg przepisów UK dot. urządzeń elektrycznych
Jednostka certyfikująca	UL E342973
Znamionowe napięcie robocze DC	680 V
Typ uzwojenia	Gwiazda wewn.
Liczba par biegunów	5
Moment obrotowy postojowy	76.7 Nm
Znamionowy moment obrotowy	59.1 Nm
Szczytowy moment obrotowy	118.3 Nm
Znamionowa prędkość obrotowa	1200 1/min
Maks. prędkość obrotowa	2163 1/min
Maks. mechaniczna prędkość obrotowa	8000 1/min
Przyspieszenie kątowe	100000 rad/s ²
Moc znamionowa silnika	7427 W
Prąd ciągły w stanie spoczynku	25 A
Prąd znamionowy, silnik	19.2 A
Prąd szczytowy	41.5 A
Stała silnika	3.08 Nm/A
Stała momentu obrotowego postojowego	3.56 Nm/A
Stała napięcia faza-faza	215.2 mVmin
Rezystancja uzwojenia faza-faza	0.285 om
Indukcyjność uzwojenia faza-faza	12.3 mH
Indukcyjność uzwojenia wzdłużnego Ld (faza)	5.65 mH
Indukcyjność uzwojenia krzyżowego Lq (faza)	6.15 mH
Elektryczna stała czasowa	39.6 ms
Termiczna stała czasowa	70 min
Opór cieplny	0.31 K/W
Kołnierz pomiarowy	450 x 450 x 30 mm, stal
Całkowity wyjściowy moment bezwładności	110 kgcm ²
Waga produktu	42200 g
Dopuszczalne osiowe obciążenie wałka	500 N
Dopuszczalne promieniowe obciążenie wałka	2530 N
Czujnik położenia wirnika	Enkoder bezwzględny, jednoobrotowy
Czujnik położenia wirnika, oznaczenie producenta	ECl 1319
Czujnik położenia wirnika, bezwzględne wykrywanie obrotów	1
Czujnik położenia wirnika, interfejs	EnDat 22
Zasada pomiaru czujnika położenia wirnika	indukcyjny
Czujnik położenia wirnika, napięcie robocze DC	5 V
Czujnik położenia wirnika, zakres napięcia roboczego DC	3.6 V...14 V
Czujnik położenia wirnika, liczba impulsów na każdy obrót	524288
Czujnik położenia wirnika, rozdzielczość	19 bit
Czujnik położenia wirnika, dokładność systemu pomiaru kąta	-65 " ...65 "
MTTF, części składowe	190 lat, czujnik położenia wirnika

Cechy	Wartość
Efektywność energetyczna	ENEFF (CN) / Class 1