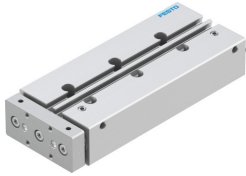


# Siłownik z prowadzeniem DFM-12-100-P-A-GF-F1A

Numer produktu: 8118630

FESTO



## Karta danych

| Cechy                                                                    | Wartość                                                                                                                                                                                                                                                                                                                             |
|--------------------------------------------------------------------------|-------------------------------------------------------------------------------------------------------------------------------------------------------------------------------------------------------------------------------------------------------------------------------------------------------------------------------------|
| Odległość środka ciężkości efektywnego obciążenia od płyty spinającej xs | 25 mm                                                                                                                                                                                                                                                                                                                               |
| Skok                                                                     | 100 mm                                                                                                                                                                                                                                                                                                                              |
| Ø tłoka                                                                  | 12 mm                                                                                                                                                                                                                                                                                                                               |
| Tryb pracy jednostki napędowej                                           | Płyta spinająca                                                                                                                                                                                                                                                                                                                     |
| Amortyzacja                                                              | elastyczne pierścienie/płytki amortyzujące z obu stron                                                                                                                                                                                                                                                                              |
| Pozycja montażu                                                          | dowolny                                                                                                                                                                                                                                                                                                                             |
| Prowadnica                                                               | Prowadnica ślizgowa                                                                                                                                                                                                                                                                                                                 |
| Konstrukcja                                                              | Prowadnica                                                                                                                                                                                                                                                                                                                          |
| Sygnalizacja położenia                                                   | do wyłącznika zbliżeniowego                                                                                                                                                                                                                                                                                                         |
| Warianty                                                                 | Nie wolno stosować metali, których głównym składnikiem jest miedź, cynk lub nikiel. Wyjątkiem są niklowane stale, niklowane chemicznie powierzchnie, płytki drukowane, przewody, elektryczne łączniki wtykowe i cewki.                                                                                                              |
| Ciśnienie robocze                                                        | 0.2 MPa...1 MPa<br>2 bar...10 bar                                                                                                                                                                                                                                                                                                   |
| Maks. prędkość                                                           | 0.8 m/s                                                                                                                                                                                                                                                                                                                             |
| Sposób działania                                                         | dwustronnego działania                                                                                                                                                                                                                                                                                                              |
| Medium robocze                                                           | Sprężone powietrze wg ISO 8573-1:2010 [7:4:4]                                                                                                                                                                                                                                                                                       |
| Uwaga dotycząca medium roboczego/sterującego                             | Możliwa praca z powietrzem olejnym (po rozpoczęciu olejenia trzeba je kontynuować)                                                                                                                                                                                                                                                  |
| Klasa odporności korozyjnej wg normy Festo                               | 0 - Brak obciążenia korozyjnego                                                                                                                                                                                                                                                                                                     |
| Zgodność z LABS                                                          | VDMA24364-B1/B2-L                                                                                                                                                                                                                                                                                                                   |
| Przydatność do produkcji akumulatorów litowo-jonowych                    | Produkt zgodny z wewnętrzną definicją produktu Festo do stosowania przy produkcji akumulatorów: Nie wolno stosować metali, w których zawartość miedzi, cynku lub niklu przekracza 1% masy. Wyjątek stanowi nikiel w stali, powierzchnie niklowane chemicznie, płytki obwodów drukowanych, kable, elektryczne złącza wtykowe i cewki |
| Klasa Cleanroom                                                          | Klasa 7 wg ISO 14644-1                                                                                                                                                                                                                                                                                                              |
| Temperatura otoczenia                                                    | -20 °C...80 °C                                                                                                                                                                                                                                                                                                                      |
| Energia uderzenia w pozycjach końcowych                                  | 0.07 Nm                                                                                                                                                                                                                                                                                                                             |
| Maks. siła Fy                                                            | 240 N                                                                                                                                                                                                                                                                                                                               |
| Maks. siła Fy statyczna                                                  | 240 N                                                                                                                                                                                                                                                                                                                               |
| Maks. siła Fz                                                            | 240 N                                                                                                                                                                                                                                                                                                                               |

| Cechy                                                                             | Wartość                                 |
|-----------------------------------------------------------------------------------|-----------------------------------------|
| Maks. siła Fz, statyczna                                                          | 240 N                                   |
| Maks. moment Mx                                                                   | 4.92 Nm                                 |
| Maks. moment Mx, statyczny                                                        | 4.92 Nm                                 |
| Maks. moment My                                                                   | 3.74 Nm                                 |
| Maks. moment My, statyczny                                                        | 3.74 Nm                                 |
| Maks. moment Mz                                                                   | 3.74 Nm                                 |
| Maks. moment statyczny Mz                                                         | 3.74 Nm                                 |
| Maks. dopuszczalne obciążenie momentem obrotowym Mx w funkcji skoku               | 0.47 Nm                                 |
| Maks. efektywne obciążenie w zależności od skoku przy zdefiniowanej odległości xs | 19 N                                    |
| Siła teoretyczna przy 0,6 MPa (6 bar, 87 psi), wycofanie                          | 51 N                                    |
| Siła teoretyczna przy 0,6 MPa (6 bar, 87 psi), przy wysuwie                       | 68 N                                    |
| Ruchoma masa własna                                                               | 318 g                                   |
| Waga produktu                                                                     | 779 g                                   |
| Przyłącza alternatywne                                                            | patrz rysunek produktu                  |
| Przyłącze pneumatyczne                                                            | M5                                      |
| Informacja o materiałach                                                          | Zgodność z dyrektywą RoHS               |
| Materiał pokrywy                                                                  | Stop aluminium do przeróbki plastycznej |
| Materiał uszczelnień                                                              | NBR                                     |
| Materiał obudowy                                                                  | Stop aluminium do przeróbki plastycznej |
| Materiał tłoczyska                                                                | Nierdzewna stal stopowa                 |