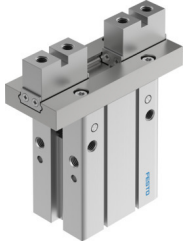


Chwytnak równoległy DHPC-40-A-NO-S-2

Numer produktu: 8116902

FESTO



Karta danych

| Cechy | Wartość |
|---|---|
| Wielkość | 40 |
| Skok na szczękę chwytającą | 15 mm |
| Maks. zamiennność | 0.2 mm |
| Maks. luz kątowy szczęk chwytaka ax, ay | 0 stopień |
| Maks. luz szczęk chwytających Sz | 0 mm |
| Symetria obrotowa | 0.2 mm |
| Dokładność powtarzalności chwytaka | 0.02 mm |
| Liczba szczęk chwytaka | 2 |
| Typ napędu | pneumatyczny |
| Pozycja montażu | dowolny |
| Sposób działania | Jednostronnego działania otwarty |
| Funkcja chwytaka | Równoległe |
| Zabezpieczenie siły chwytania | przy otwieraniu |
| Konstrukcja | Kierunek przyłączenia z boku Płaski montaż szczęk chwytaka Dźwignia wymuszony przebieg ruchu |
| Prowadnica | Prowadzenie na łożyskach kulkowych |
| Sygnalizacja położenia | do wyłącznika zbliżeniowego |
| Ciśnienie robocze | 0.25 MPa...0.8 MPa 2.5 bar...8 bar 36.25 psi...116 psi |
| Maks. częstotliwość robocza chwytaka | 1 Hz |
| Min. czas otwarcia przy 0,6 MPa (6 bar, 87 psi) | 300 ms |
| Min. czas zamykania przy 0,6 MPa (6 bar, 87 psi) | 67 ms |
| Medium robocze | Sprężone powietrze wg ISO 8573-1:2010 [7:4:4] |
| Uwaga dotycząca medium roboczego/sterującego | Możliwa praca z powietrzem olejonym (po rozpoczęciu olejenia trzeba je kontynuować) |
| Klasa odporności korozyjnej wg normy Festo | 0 - Brak obciążenia korozyjnego |
| Zgodność z LABS | VDMA24364-B2-L |
| Temperatura otoczenia | -10 °C...60 °C |
| Całkowita siła chwytu przy 0,6 MPa (6 bar, 87 psi), zamykanie | 675 N |

| Cechy | Wartość |
|---|--|
| Siła chwytu na szczękę chwytającą przy 0,6 MPa (6 bar, 87 psi), zamykanie | 337.5 N |
| Masowy moment bezwładności | 16.27 kgcm ² |
| Maks. siła na szczękach chwytaka Fz, statyczna | 351.5 N |
| Maks. moment na szczęce chwytaka Mx, statyczny | 16.15 Nm |
| Maks. moment na szczęce chwytaka My statyczny | 9.55 Nm |
| Maks. moment na szczęce chwytaka Mz statyczny | 9.55 Nm |
| Waga produktu | 1560 g |
| Typ mocowania | Mocowanie bezpośrednie przez otwór przelotowy Montaż bezpośredni przy pomocy gwintu na ramie montażowej z otworem przelotowym i kołkiem pasowanym przy pomocy gwintu wew. i kołka pasowanego opcjonalnie: |
| Przyłącze pneumatyczne | M5 |
| Informacja o materiałach | Zgodność z dyrektywą RoHS |
| Materiał obudowy | Aluminium anodowane |
| Materiał szczęk chwytaka | Stal wysokostopowa nierdzewna |