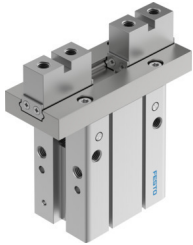


Chwytnak równoległy DHPC-40-A-B-2

Numer produktu: 8116899

FESTO



Karta danych

Cechy	Wartość
Wielkość	40
Skok na szczękę chwytającą	15 mm
Maks. zamiennosc	0.2 mm
Maks. luz kątowy szczęk chwytaka ax, ay	0 stopień
Maks. luz szczęk chwytających Sz	0 mm
Symetria obrotowa	0.2 mm
Dokładność powtarzalności chwytaka	0.02 mm
Liczba szczęk chwytaka	2
Typ napędu	pneumatyczny
Pozycja montażu	dowolny
Sposób działania	dwustronnego działania
Funkcja chwytaka	Równoległe
Zabezpieczenie siły chwytania	przy otwieraniu
Konstrukcja	Kierunek wyprowadzenia przyłączy: w dół Płaski montaż szczęk chwytaka Dźwignia wymuszony przebieg ruchu
Prowadnica	Prowadzenie na łożyskach kulkowych
Sygnalizacja położenia	do wyłącznika zbliżeniowego
Ciśnienie robocze	0.1 MPa...0.8 MPa 1 bar...8 bar 14.5 psi...116 psi
Maks. częstotliwość robocza chwytaka	1 Hz
Min. czas otwarcia przy 0,6 MPa (6 bar, 87 psi)	158 ms
Min. czas zamykania przy 0,6 MPa (6 bar, 87 psi)	153 ms
Medium robocze	Sprężone powietrze wg ISO 8573-1:2010 [7:4:4]
Uwaga dotycząca medium roboczego/sterującego	Możliwa praca z powietrzem olejnym (po rozpoczęciu olejania trzeba je kontynuować)
Klasa odporności korozyjnej wg normy Festo	0 - Brak obciążenia korozyjnego
Zgodność z LABS	VDMA24364-B2-L
Temperatura otoczenia	-10 °C...60 °C
Całkowita siła chwytu przy 0,6 MPa (6 bar, 87 psi), otwieranie	777.2 N
Całkowita siła chwytu przy 0,6 MPa (6 bar, 87 psi), zamykanie	717.2 N

Cechy	Wartość
Siła chwytu na szczękę chwytającą przy 0,6 MPa (6 bar, 87 psi) , otwieranie	388.6 N
Siła chwytu na szczękę chwytającą przy 0,6 MPa (6 bar, 87 psi), zamykanie	358.6 N
Masowy moment bezwładności	16.3 kgcm ²
Maks. siła na szczękach chwytaka Fz, statyczna	351.5 N
Maks. moment na szczęce chwytaka Mx, statyczny	16.15 Nm
Maks. moment na szczęce chwytaka My statyczny	9.55 Nm
Maks. moment na szczęce chwytaka Mz statyczny	9.55 Nm
Waga produktu	1481 g
Typ mocowania	Mocowanie bezpośrednie przez otwór przelotowy Montaż bezpośredni przy pomocy gwintu na ramie montażowej z otworem przelotowym i kołkiem pasowanym przy pomocy gwintu wew. i kołka pasowanego opcjonalnie:
Przyłącze pneumatyczne	M5
Informacja o materiałach	Zgodność z dyrektywą RoHS
Materiał obudowy	Aluminium anodowane
Materiał szczęk chwytaka	Stal wysokostopowa nierdzewna